



KEIPER

TRANSPORTBÄNDER



TRANSPORTBÄNDER

Transportbänder von KEIPER.

Keiper-Transportbänder werden aus vollsynthetischen Polyester- oder Mischgeweben, in unterschiedlichsten Ausführungen, auf den Verwendungszweck abgestimmten Beschichtungen und Oberflächenstrukturen gefertigt. Das breite Spektrum der Auswahl für die Materialien und Ausführungen berücksichtigt und erfüllt Ihre spezifischen Anforderungen wie,

- hohe Mitnahme Adhäsion oder geringe Adhäsion (Staubetrieb)
- FDA / USDA zulässig und konform nach der EU Richtlinie EC 1935/2004 und EU10/2011
- Farben weiß, petrol, blau, schwarz, grün oder auch Sonderfarben
- antistatische Ausführungen oder die Tauglichkeit in Metalldetektoren
- besondere Beständigkeiten gegen Verschleiß und Chemikalien
- hohe und niedrige Temperaturen
- das Spannungs-Dehnungsverhalten und die Zugfestigkeit
- die Trommeldurchmesser (z.B. Messerkanten)

immer anwendungsorientiert und auf Ihre speziellen Anwendungen ausgeführt.

Keiper-Transportbänder können mit den verschiedensten Mitnehmern wie Stollen, Leisten und Wellkanten, sowie Keilführungen konfektioniert werden. Die Endlosverbindung ist endlos verschweißt oder mit diversen mechanischen Verbindern, zur schnellen Montage, möglich.

Für die unterschiedlichsten Anwendungen in allen Industriebereichen:

- Verpackungsmaschinen
- Lebensmittelindustrie
- Anlagen- und Maschinenbau
- Textilmaschinen
- Materials Handling, innerbetrieblicher Transport
- Holz- und Glasindustrie
- Druck- und Papierverarbeitung
- Automobilindustrie



Fertigungstechnische Änderungen und Tippfehler vorbehalten. Stand 05/2019

Herzlich willkommen bei KEIPER!

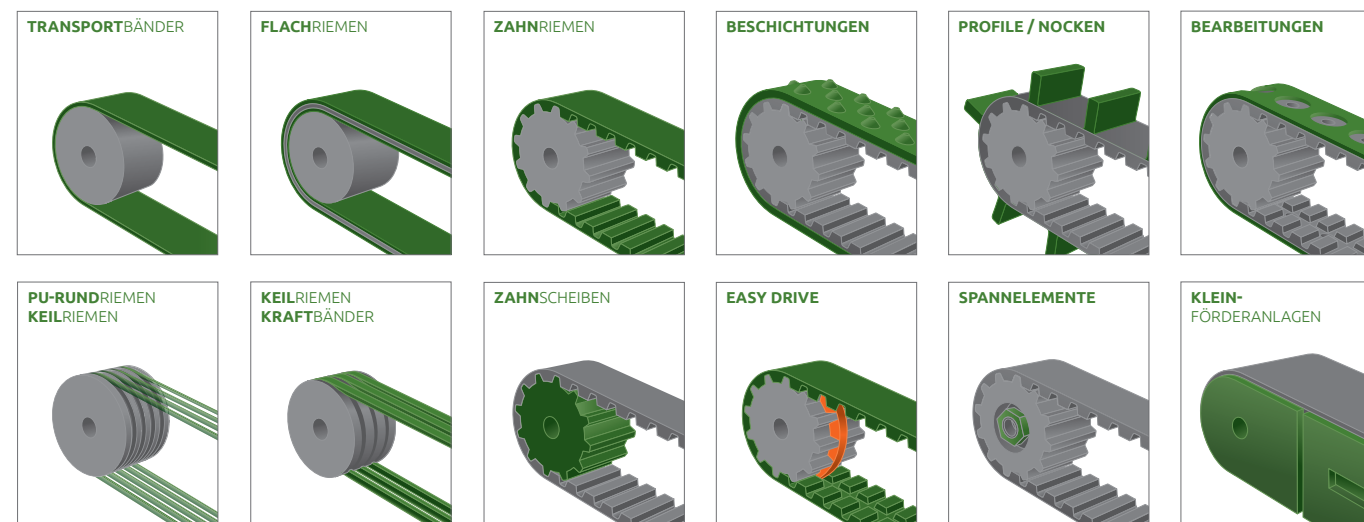
Seit über 95 Jahren sind wir der Partner für zuverlässigen Antrieb- und Transport in Industrie, Handel und Handwerk. Zuverlässig und schnell. KEIPER in Fellbach bei Stuttgart steht für gewachsene Kompetenz, Erfahrung und Innovation aus jahrzehntelanger Tradition. Die Wünsche unserer Kunden stehen für uns im Mittelpunkt unserer Leistung.

Als moderner Full-Service-Partner bieten wir heute durchdachte Lösungen für die vielfältigen und laufend wachsenden Anforderungen der Antriebs- und Transporttechnik. Unsere Kunden schätzen die persönliche Beratung und Zusammenarbeit, die Produktvielfalt und unsere hohe Flexibilität.

Qualitätslösungen für alle Branchen:

Die eng verzahnte Zusammenarbeit mit unseren Lieferantenpartnern versetzt uns in die Lage, auch bei Sonderanfertigungen, das individuell beste Qualitätsprodukt zu schaffen. Unsere Entwicklung, Konstruktion und Produktion, ergänzt durch sorgfältige Qualitätskontrolle, wird allen Ansprüchen gerecht.

Der Einsatz hochwertiger Rohstoffe und die kontinuierlicher Produktforschung sind Garanten für unsere anerkannt hohe KEIPER-Qualität.



Praxisnahe Tag für Tag: Aus der Kenntnis der Produktbesonderheiten, der langjährigen Erfahrung in verschiedensten Branchen und im Praxisdialog mit den Anwendern entstehen täglich hocheffektive Produktlösungen. Unser großes technisches Know-how und unser eingespieltes Team erfahrener Spezialisten sorgt für perfekten Antrieb und Transport.

Zertifiziert: Wir liefern Ihnen unsere Produkte und Lösungen, sowie unsere täglichen Arbeitsprozesse nach höchsten Qualitätsstandards. KEIPER ist nach ISO 9001:2015 zertifiziert.



Bandbezeichnung	Zugschicht			Tragseite				Laufseite				Technische Daten		
	Material	Lagenanzahl	Eigenschaft	Material	Farbe	Stärke (mm)	Oberfläche	Material	Farbe	Stärke (mm)	Oberfläche	Bandstärke (mm)	Gewicht (kg/qm)	Dauerbereich (°C/+)
1E/VW05	Polyestergewebe	1	querstabil	PVC	weiss	0,5	glänzend	Gewebe	natur	0,0	Gewebe	1,0	1,10	-15 / +80
1E/VB05	Polyestergewebe	1	querstabil	PVC	petrol	0,5	glänzend	Gewebe	natur	0,0	Gewebe	1,0	1,10	-5 / +80
2E/VW00	Polyestergewebe	2	querstabil	Gewebe	natur	0,0	Gewebe	Gewebe	natur	0,0	Gewebe	1,3	1,40	-15 / +80
2E/VW05	Polyestergewebe	2	querstabil	PVC	weiss	0,5	glänzend	Gewebe	natur	0,1	Gewebe impräg.	2,1	2,40	-10 / +70
2E/VHB05	Polyestergewebe	2	querstabil	PVC	hellblau	0,5	glänzend	Gewebe	natur	0,0	Gewebe	2,1	2,50	-15 / +80
2E/VB05	Polyestergewebe	2	querstabil	PVC	petrol	0,5	glänzend	Gewebe	natur	0,0	Gewebe	2,1	2,50	-5 / +80
2E/VG05	Polyestergewebe	2	querstabil	PVC	grün	0,5	glänzend	Gewebe	weiss	0,0	Gewebe	2,0	2,20	-10 / +80
2E/VS05	Polyestergewebe	2	querstabil	PVC	schwarz	0,5	glänzend	Gewebe	natur	0,0	Gewebe	1,9	2,20	-5 / +80
2E/VS05 M	Polyestergewebe	2	querstabil	PVC	schwarz	0,5	matt	Gewebe	natur	0,0	Gewebe	1,8	2,10	-10 / +70
2E/VB020	Polyestergewebe	2	querstabil	PVC	petrol	2,0	glänzend	Gewebe	natur	0,0	Gewebe	4,0	4,80	-5 / +80
2E/VW020	Polyestergewebe	2	querstabil	PVC	weiss	2,0	glänzend	Gewebe	natur	0,1	Gewebe impräg.	4,0	4,80	-15 / +80
2E/VW55	Polyestergewebe	2	querstabil	PVC	weiss	0,5	glänzend	PVC	weiss	0,5	Struktur	2,5	2,70	-15 / +70
2E/VHB55	Polyestergewebe	2	querstabil	PVC	hellblau	0,5	glänzend	PVC	hellblau	0,5	Struktur	2,5	2,70	-10 / +70
2E/VB55	Polyestergewebe	2	querstabil	PVC	petrol	0,5	glänzend	PVC	petrol	0,7	Struktur	2,7	3,00	-5 / +80
2E/VS00 ES	Polyestergewebe	2	querstabil	Gewebe	schwarz	0,1	Gewebe impräg.	Gewebe	natur	0,0	Gewebe	4,0	4,20	-5 / +80
2E/VPS00 ES	Polyestergewebe	2	querstabil	Gewebe	schwarz	0,1	Gewebe impräg.	Gewebe	natur	0,0	Gewebe	3,2	3,20	-10 / +90
3E/VW05	Polyestergewebe	3	querstabil	PVC	weiss	0,5	glänzend	Gewebe	natur	0,1	Gewebe impräg.	3,7	4,40	-15 / +80
3E/VB05	Polyestergewebe	3	querstabil	PVC	petrol	0,5	glänzend	Gewebe	natur	0,0	Gewebe	4,0	4,80	-5 / +80
3E/VB020	Polyestergewebe	3	querstabil	PVC	petrol	2,0	glänzend	Gewebe	natur	0,0	Gewebe	4,9	5,80	-5 / +80
2E/VW05 STR	Polyestergewebe	2	querstabil	PVC	weiss	0,5	Struktur	Gewebe	natur	0,1	Gewebe impräg.	2,0	2,40	-5 / +80
2E/VHB05 STR	Polyestergewebe	2	querstabil	PVC	hellblau	0,5	Struktur	Gewebe	natur	0,1	Gewebe impräg.	2,2	2,40	-10 / +110
2E/VGR05 STR	Polyestergewebe	2	querstabil	PVC	grau	0,5	Struktur	Gewebe	natur	0,0	Gewebe	2,3	2,80	-10 / +70
Grip petrol	Polyestergewebe	2	querstabil	PVC	blau	1,1	Struktur	Gewebe	natur	0,0	Gewebe	2,8	2,70	-10 / +80
Gittergrip	Polyestergewebe	2	querstabil	PVC	blau	1,0	Struktur	Gewebe	natur	0,0	Gewebe	2,8	3,00	-15 / +80
Supergrip	Polyestergewebe	2	querstabil	PVC	petrol	4,0	Struktur	Gewebe	natur	0,0	Gewebe	5,1	4,00	-5 / +80
Supergrip W	Polyestergewebe	2	querstabil	PVC	weiss	4,0	Struktur	Gewebe	natur	0,0	Gewebe	5,5	4,00	-5 / +80
Längsrille	Polyestergewebe	2	querstabil	PVC	petrol	1,7	Struktur	Gewebe	natur	0,0	Gewebe	3,2	3,50	-5 / +80
Längsrille HB	Polyestergewebe	2	querstabil	PVC	hellblau	1,0	Struktur	Gewebe	natur	0,1	Gewebe impräg.	2,6	2,80	-10 / +70
Längsrille W	Polyestergewebe	2	querstabil	PVC	weiss	1,7	Struktur	Gewebe	weiss	0,0	Gewebe	3,2	3,50	-5 / +80
Noppen W	Polyestergewebe	2	querstabil	PVC	weiss	1,2	Struktur	Gewebe	natur	0,0	Gewebe	2,8	3,00	-10 / +80
Zahngrip W	Polyestergewebe	2	querstabil	PVC	weiss	2,0	Struktur	Gewebe	natur	0,0	Gewebe	4,0	3,80	-15 / +90
Fischgrät W	Polyestergewebe	2	querstabil	PVC	weiss	3,5	Struktur	Gewebe	natur	0,0	Gewebe	5,5	4,80	-15 / +80
Längsrille SE	Polyestergewebe	2	querstabil	PVC	schwarz	1,7	Struktur	LFR	grau	0,1	Gewebe impräg.	3,2	3,50	-10 / +80
Gittergrip SE	Polyestergewebe	2	querstabil	PVC	schwarz	1,0	Struktur	LFR	natur	0,1	Gewebe impräg.	3,0	3,30	-25 / +70
Supergrip SE	Polyestergewebe	2	querstabil	PVC	schwarz	4,0	Struktur	LFR	grau	0,1	Gewebe impräg.	5,5	4,10	-10 / +80

Technische Daten			Eigenschaften						Fertigungsbreite (mm)	Sonstige Eigenschaften	Anwendungen
Zugkraft bei 1% Dehnung (N/mm)	Ø Min. Umlenktrömmel (mm)	Ø Min. Einschnürtrömmel (mm)	EU 10/2011	FDA	Antistatisch	Einsatz im Metalldektor	Öl-Fett beständig				
5	10	25	✓	✓	Nein	✓	✓	3000	geeignet für kleine Riemenscheibendurchmesser, adhäsiv	Lebensmittelindustrie, Verpackung, Prozessband	
5	10	25	Nein	Nein	✓	Nein	✓	3000	gute Abriebfestigkeit, geeignet für kleinen Riemenscheibendurchmesser, adhäsiv	Verpackung, Prozessband	
9	20	20	✓	✓	Nein	✓	Nein	3000	niedriger Reibwert	Lebensmittelindustrie, Verpackung, Prozessband, Stau-/Sammelband, Umlenkband, Nahrungsmittelband, Transferband	
8	30	50	✓	✓	Nein	✓	✓	3000	abriebfest, adhäsiv	Lebensmittelindustrie, Verpackung, Prozessband, Landwirtschaft, Agrarwirtschaft	
10	40	60	✓	✓	Nein	✓	✓	3000	abriebfest, adhäsiv	Lebensmittelindustrie, Verpackung, Prozessband, Landwirtschaft, Agrarwirtschaft	
10	35	55	Nein	Nein	✓	Nein	✓	3000	abriebfest, adhäsiv	Universalband, Textilindustrie, Holzverarbeitung, Automobilindustrie, Material Handling, Verpackung, Prozessband, Stoffabwickler	
8	30	50	Nein	Nein	✓	Nein	Nein	3000	abriebfest, adhäsiv	Universalband, Textilindustrie, Holzverarbeitung, Automobilindustrie, Material Handling, Verpackung, Prozessband	
10	35	35	Nein	Nein	✓	Nein	Nein	3000	geräuscharmes Gewebe, abriebfest, adhäsiv	Material Handling, Prozessband, Post, Logistikzentren, Verpackung, Briefsortierung, Zulieferband, Transferband, Sortierband	
8	20	50	Nein	Nein	Nein	✓	✓	3000	staugeeignet, abriebfest	Druck und Papier, Textil, Kunststoffproduktion, Sortierband, Fitnessband, Inspektionsband, Kameraband, Stauband	
17	80	100	Nein	Nein	✓	Nein	✓	3000	schnitt- und abriebfest	Universalband, Textilindustrie, Holzverarbeitung, Automobilindustrie, Material Handling, Verpackung, Prozessband, Horizontaltransport	
17	80	100	✓	✓	Nein	✓	✓	3000	schnitt- und abriebfest	Lebensmittelindustrie, Verpackung, Prozessband, Landwirtschaft, Agrarwirtschaft	
8	60	90	✓	✓	Nein	✓	✓	2000	abriebfest, adhäsiv	Lebensmittelindustrie, Verpackung, Prozessband, Landwirtschaft, Agrarwirtschaft	
8	60	90	✓	✓	✓	✓	✓	2000	abriebfest, adhäsiv, gut Nässe geeignet	Lebensmittelindustrie, Verpackung, Prozessband, Landwirtschaft, Agrarwirtschaft	
7	50	50	Nein	Nein	✓	✓	✓	2000	abriebfest, adhäsiv, gut Nässe geeignet	Universalband, Holzverarbeitung, Automobilindustrie, Material Handling, Verpackung, Prozessband, Horizontaltransport	
22	80	100	Nein	Nein	✓	Nein	✓	3000	extrem widerstandsfähiges Gewebe, schnittfest	Metalverarbeitung, Stanzband, Recycling, Abfallwirtschaft, Automobilindustrie, Holzindustrie	
22	80	100	Nein	Nein	✓	Nein	✓	2000	extrem widerstandsfähiges Gewebe, schnittfest	Metalverarbeitung, Stanzband, Recycling, Abfallwirtschaft, Automobilindustrie, Holzindustrie	
22	110	140	✓	✓	Nein	✓	✓	3000	abrieb-, schnittfest, adhäsiv	Lebensmittelindustrie, Verpackung, Prozessband, Landwirtschaft, Agrarwirtschaft	
22	100	120	Nein	Nein	✓	Nein	✓	3000	abrieb-, schnittfest, adhäsiv	Recycling, Schaumstoffindustrie, Holzindustrie, Steinverarbeitung, Möbelproduktion, Metalverarbeitung	
22	120	150	Nein	Nein	✓	✓	✓	3000	abrieb-, schnittfest, adhäsiv	Recycling, Schaumstoffindustrie, Holzindustrie, Steinverarbeitung, Möbelproduktion, Metalverarbeitung	
10	30	50	✓	✓	Nein	✓	✓	3000	hohe Mitnahme	Lebensmittelindustrie, Verpackung, Prozessband, Landwirtschaft, Agrarwirtschaft, Steigband, Nahrungsmittelband, Transferband	
10	30	60	✓	✓	Nein	✓	✓	3250	hohe Mitnahme	Lebensmittelindustrie, Verpackung, Prozessband, Landwirtschaft, Agrarwirtschaft, Steigband, Nahrungsmittelband, Transferband	
8	40	60	Nein	Nein	Nein	✓	Nein	3000	hohe Mitnahme	Postverteilung, Logistikzentren, Steigtransport, Material Handling	
8	40	60	Nein	Nein	✓	Nein	Nein	3000	hohe Mitnahme	Prozessband, Materials Handling, Logistikzentren, Verpackung, Beschleunigungsband, Zuführband, Steigband, Einschleusband	
8	40	80	Nein	Nein	✓	Nein	Nein	3000	hohe Mitnahme	Prozessband, Materials Handling, Logistikzentren, Verpackung, Beschleunigungsband, Zuführband, Steigband, Einschleusband	
9	45	70	Nein	Nein	✓	✓	Nein	2000	besonders hohe Mitnahme	Prozessband, Steigband, innerbetrieblicher Transport, Verpackung, Logistik, Material Handling	
9	45	70	✓	✓	Nein	Nein	Nein	2000	besonders hohe Mitnahme	Lebensmittelindustrie, Prozessband, Steigband, innerbetrieblicher Transport, Verpackung, Logistik, Material Handling	
9	45	70	Nein	Nein	✓	Nein	Nein	2000	besonders hohe Mitnahme	Prozessband, Materials Handling, Logistikzentren, Verpackung, Beschleunigungsband, Zuführband, Steigband, Einschleusband	
8	60	90	✓	✓	✓	Nein	✓	2000	besonders hohe Mitnahme	Lebensmittelindustrie, Verpackung, Prozessband, Logistikzentren, Schrägförderer, Verpackung, Beschleunigungsband, Zuführband, Einschleusband	
9	50	80	✓	✓	Nein	✓	✓	2000	besonders hohe Mitnahme	Lebensmittelindustrie, Verpackung, Prozessband, Logistikzentren, Schrägförderer, Verpackung, Beschleunigungsband, Zuführband, Einschleusband	
8	25	50	✓	✓	Nein	Nein	✓	2000	besonders hohe Mitnahme	Lebensmittelindustrie, Prozessband, Steigband, innerbetrieblicher Transport, Verpackung, Logistik, Material Handling	
8	60	120	✓	✓	Nein	✓	✓	2000	besonders hohe Mitnahme	Lebensmittelindustrie, Verpackung, Prozessband, Landwirtschaft, Agrarwirtschaft, Steigband	
14	100	160	✓	✓	Nein	✓	✓	2000	besonders hohe Mitnahme	Lebensmittelindustrie, Verpackung, Prozessband, Landwirtschaft, Agrarwirtschaft, Steigband	
15	50	60	Nein	Nein	✓	Nein	Nein	2000	schwer entflammbar, besonders hohe Mitnahme	Logistik, Flughafen, Paketzentren, Paketidentifizierung, Schrägförderer, Weichensystem, Beschleunigungsband, Einschleusband, Sortierband	
11	50	80	Nein	Nein	✓	Nein	Nein	2050	schwer entflammbar, besonders hohe Mitnahme	Logistik, Flughafen, Paketzentren, Material Handling, Prozessband, Weichensystem, Steigband, Schrägförderer	
15	45	70	Nein	Nein	✓	Nein	Nein	2000	schwer entflammbar, besonders hohe Mitnahme	Logistik, Flughafen, Paketzentren, Material Handling, Prozessband, Weichensystem, Steigband, Schrägförderer	



Bandbezeichnung	Zugschicht			Tragseite			Laufseite			Technische Daten				
	Material	Lagenanzahl	Eigenschaft	Material	Farbe	Stärke (mm)	Oberfläche	Material	Farbe	Stärke (mm)	Oberfläche	Bandstärke (mm)	Gewicht (kg/qm)	Dauerbereich (°C/+)
1E/PW02 M	Polyester-gewebe	1	querstabil	PU	weiss	0,2	matt	Gewebe	natur	0,1	Gewebe impräg.	0,8	0,78	-30 / +100
1E/PW02 G	Polyester-gewebe	1	querstabil	PU	weiss	0,3	glatt, adhäsiv	Gewebe	natur	0,1	Gewebe impräg.	0,7	0,80	-15 / +90
1E/PW03 G	Polyester-gewebe	1	querstabil	PU	weiss	0,3	glatt, adhäsiv	Gewebe	natur	0,1	Gewebe impräg.	0,8	0,78	-30 / +100
1E/PW03 QM	Polyester-gewebe	1	querstabil	PU	weiss	0,3	matt	Gewebe	natur	0,1	Gewebe impräg.	1,0	0,95	-15 / +90
1E/PW03 QG	Polyester-gewebe	1	querstabil	PU	weiss	0,3	glatt, adhäsiv	Gewebe	natur	0,1	Gewebe impräg.	1,0	0,95	-15 / +90
1E/PW05 QM	Polyester-gewebe	1	querstabil	PU	weiss	0,5	matt	Gewebe	natur	0,1	Gewebe impräg.	1,1	1,10	-30 / +100
1E/PHB03 M	Polyester-gewebe	1	querstabil	PU	hellblau	0,3	matt	Gewebe	natur	0,1	Gewebe impräg.	0,8	0,80	-30 / +100
1E/PHB03 QM	Polyester-gewebe	1	querstabil	PU	hellblau	0,3	matt	Gewebe	natur	0,1	Gewebe impräg.	1,0	0,95	-15 / +90
1E/PHB03 QG	Polyester-gewebe	1	querstabil	PU	hellblau	0,3	glatt, adhäsiv	Gewebe	natur	0,1	Gewebe impräg.	1,0	1,10	-25 / +60
1E/PHB05	Polyester-gewebe	1	querstabil	PU	hellblau	0,5	matt	Gewebe	natur	0,0	Gewebe	1,3	1,30	-20 / +100
1E/PG03 M	Polyester-gewebe	1	querstabil	PU	grün	0,3	matt	Gewebe	natur	0,1	Gewebe impräg.	0,8	0,80	-30 / +100
1E/PB02	Polyester-gewebe	1	querstabil	PU	petrol	0,3	matt	Gewebe	natur	0,1	Gewebe impräg.	0,8	0,90	-20 / +90
1E/PW05 STR	Polyester-gewebe	1	querstabil	PU	weiss	0,5	Struktur	Gewebe	natur	0,1	Gewebe impräg.	1,2	1,10	-15 / +90
1E/PHB05 STR	Polyester-gewebe	1	querstabil	PU	hellblau	0,5	Struktur	Gewebe	hellblau	0,0	Gewebe	1,5	1,00	-20 / +100
T08/U/HG	Polyester-gewebe	1	querstabil	PU	weiss	0,2	glatt, adhäsiv	Gewebe	weiss	0,1	Gewebe impräg.	0,8	0,70	-40 / +60
1E/PHG00	Polyester-gewebe	1	querstabil	Gewebe	grün	0,1	Gewebe, impräg.	Gewebe	grün	0,1	Gewebe impräg.	0,5	0,32	-15 / +90
T04 amber	Polyester-gewebe	1	querstabil	PU	amber	0,2	glatt, adhäsiv	Gewebe	amber	0,1	Gewebe impräg.	0,5	0,50	-20 / +100
T04 EMB amber	Polyester-gewebe	1	querstabil	PU	amber	0,3	Struktur	Gewebe	natur	0,1	Gewebe impräg.	0,7	0,70	-20 / +100
2E/PW00	Polyester-gewebe	2	querstabil	Gewebe	transp.	0,0	Gewebe	Gewebe	transp.	0,0	Gewebe	1,0	1,10	-30 / +100
2E/PW00 SV	Polyester-gewebe	2	querstabil	Gewebe	weiss	0,0	Gewebe	Gewebe	weiss	0,0	Gewebe	0,9	0,80	-20 / +100
2E/PHB00	Polyester-gewebe	2	querstabil	Gewebe	hellblau	0,1	Gewebe, impräg.	Gewebe	natur	0,0	Gewebe	0,9	1,00	-20 / +100
2E/PS00	Polyester-gewebe	2	querstabil	Gewebe	schwarz	0,1	Gewebe, impräg.	Gewebe	schwarz	0,0	Gewebe	1,4	1,50	-10 / +70
2E/PS00 HC	Polyester-gewebe	2	querstabil	Gewebe	schwarz	0,1	Gewebe, impräg.	Gewebe	schwarz	0,0	Gewebe	1,2	1,20	-30 / +80
2E/PW02 M	Polyester-gewebe	2	querstabil	PU	weiss	0,2	matt	Gewebe	natur	0,1	Gewebe impräg.	1,3	1,40	-30 / +100
2E/PW02G	Polyester-gewebe	2	querstabil	PU	weiss	0,2	glatt, adhäsiv	Gewebe	natur	0,1	Gewebe impräg.	1,3	1,40	-15 / +90
2E/PHB03	Polyester-gewebe	2	querstabil	PU	hellblau	0,3	matt	Gewebe	weiss	0,1	Gewebe impräg.	1,3	1,40	-20 / +100
2E/PHB05	Polyester-gewebe	2	querstabil	PU	hellblau	0,5	matt	Gewebe	natur	0,0	Gewebe	1,4	1,50	-30 / +100
2E/PG02	Polyester-gewebe	2	querstabil	PU	grün	0,2	matt	Gewebe	natur	0,1	Gewebe impräg.	1,3	1,40	-20 / +100
2E/PB02	Polyester-gewebe	2	querstabil	PU	petrol	0,2	matt	Gewebe	natur	0,1	Gewebe impräg.	1,4	1,60	-20 / +90
2E/PS02	Polyester-gewebe	2	querstabil	PU	schwarz	0,2	matt	Gewebe	natur	0,1	Gewebe impräg.	1,3	1,40	-20 / +100
2E/PW22	Polyester-gewebe	2	querstabil	PU	weiss	0,2	glatt, adhäsiv	PU	weiss	0,2	glänzend	1,5	1,70	-20 / +100
2E/PW010 Grip	Polyester-gewebe	2	querstabil	PU	weiss	1,0	Struktur	Gewebe	weiss	0,1	Gewebe impräg.	2,3	2,60	-30 / +100
3E/PB02	Polyester-gewebe	3	querstabil	PU	petrol	0,3	matt	Gewebe	natur	0,1	Gewebe impräg.	2,3	2,80	-20 / +90
2E/PSW00 V	Polyester-gewebe	2	querstabil	Gewebe	schwarz	0,1	Gewebe, impräg.	Gewebe	natur	0,0	Gewebe	3,5	3,40	-10 / +70
2E/PG010 ES	Polyester-gewebe	2	querstabil	PU	grün	1,0	glatt, adhäsiv	Gewebe	weiss	0,0	Gewebe	4,0	4,20	-10 / +80
2E/PG010 ESTR	Polyester-gewebe	2	querstabil	PU	grün	1,2	Struktur	Gewebe	weiss	0,0	Gewebe	4,2	4,20	-10 / +80

Technische Daten	Eigenschaften							Fertigungsbreite (mm)	Sonstige Eigenschaften	Anwendungen
	Zugkraft bei 1% Dehnung (N/mm)	Ø Min. Umlenk-trommel (mm)	Ø Min. Einschnür-trommel (mm)	EU 10/2011	FDA	Antistatisch	Einsatz im Metalldetektor			
5	4	8	✓	✓	✓	✓	✓	3000	abriebfest, messerkantentauglich	Lebensmittel-/ Pharmaindustrie, Verpackung, Prozessband, Stau-/Sammelband, Abkühlungssektorband, Zuführ-/Aufnahmeband, Wägeband
5	4	20	✓	✓	Nein	✓	✓	2200	abriebfest, messerkantentauglich, adhäsiv	Lebensmittelindustrie, Verpackung, Prozessband, Abkühlungssektorband, Zulieferband, Verpackungsband, Wägeband
4	10	30	✓	✓	✓	✓	✓	2000	abriebfest, messerkantentauglich, adhäsiv	Lebensmittelindustrie, Verpackung, Prozessband, Abkühlungssektorband, Zulieferband, Verpackungsband, Wägeband
5	6	20	✓	✓	✓	✓	✓	2200	hoch querstabil, abriebfest, messerkantentauglich	Lebensmittel-/ Pharmaindustrie, Verpackung, Prozessband, Stau-/Sammelband, Abkühlungssektorband, Zuführ-/Aufnahmeband, Wägeband
5	6	20	✓	✓	✓	✓	✓	2200	hoch querstabil, abriebfest, messerkantentauglich, adhäsiv	Lebensmittelindustrie, Verpackung, Prozessband, Abkühlungssektorband, Zulieferband, Verpackungsband, Wägeband
4	4	8	✓	✓	✓	✓	✓	3000	hoch querstabil, abriebfest, messerkantentauglich	Lebensmittel-/ Pharmaindustrie, Verpackung, Prozessband, Stau-/Sammelband, Abkühlungssektorband, Zuführ-/Aufnahmeband, Wägeband
5	4	8	✓	✓	✓	✓	✓	3000	abriebfest	Lebensmittel-/ Pharmaindustrie, Verpackung, Prozessband, Stau-/Sammelband, Abkühlungssektorband, Zuführ-/Aufnahmeband, Wägeband
5	6	20	✓	✓	✓	✓	✓	2200	hoch querstabil, abriebfest, messerkantentauglich	Lebensmittelindustrie, Verpackung, Prozessband, Abkühlungssektorband, Zulieferband, Verpackungsband, Wägeband
5	6	20	✓	✓	Nein	✓	✓	2000	hoch querstabil, abriebfest, messerkantentauglich, adhäsiv	Lebensmittel-/ Pharmaindustrie, Verpackung, Prozessband, Stau-/Sammelband, Abkühlungssektorband, Zuführ-/Aufnahmeband, Wägeband
3	8	8	✓	✓	✓	✓	✓	2000	abriebfest, messerkantentauglich	Lebensmittelindustrie, Verpackung, Prozessband, Abkühlungssektorband, Zulieferband, Verpackungsband, Wägeband
5	4	8	✓	✓	✓	✓	✓	2000	abriebfest, messerkantentauglich	Lebensmittelindustrie, Verpackung, Prozessband, Abkühlungssektorband, Zulieferband, Verpackungsband, Wägeband
4	8	20	✓	✓	✓	✓	✓	3000	abriebfest, messerkantentauglich	Verpackung, Prozessband, Zuführ-/Aufnahmeband, Verpackungsband, Transferband, Logistik
5	6	20	✓	✓	✓	n.g.	✓	2000	hohe Mitnahme, abriebfest	Lebensmittelindustrie, Verpackung, Prozessband, Abkühlungssektorband, Zuführ-/Aufnahmeband, Verpackungsband, Wägeband, Steigband
6	10	10	✓	✓	✓	n.g.	✓	2000	hohe Mitnahme, abriebfest	Lebensmittelindustrie, Verpackung, Prozessband, Abkühlungssektorband, Zuführ-/Aufnahmeband, Verpackungsband, Wägeband, Steigband
4	8	15	✓	✓	Nein	✓	✓	2000	sehr hoch adhäsiv, messerkantentauglich	Lebensmittelindustrie, Verpackung, Prozessband, Abkühlungssektorband, Zulieferband, Verpackungsband, Wägeband
5	8	8	✓	✓	Nein	✓	✓	3000	messerkantentauglich, niedriger Reibwert	Lebensmittelindustrie, Prozesstransportband, Wägeband
3	15	15	✓	✓	Nein	✓	✓	2000	messerkantentauglich	Lebensmittelindustrie, Prozessband, Abkühlungssektorband, Umhüll-/Überziehband
4	8	16	✓	✓	Nein	✓	✓	2000	messerkantentauglich	Lebensmittelindustrie, Prozessband, Abkühlungssektorband, Umhüll-/Überziehband
6	10	20	✓	✓	✓	✓	✓	3000	niedriger Reibwert	Lebensmittelindustrie, Verpackung, Prozessband, Stau-/Sammelband, Umlenkband, Verpackungsband, Transferband
5	8	15	✓	✓	✓	n.g.	✓	2000	niedriger Reibwert	Lebensmittelindustrie, Verpackung, Prozessband, Stau-/Sammelband, Umlenkband, Verpackungsband, Transferband
5	8	8	✓	✓	✓	n.g.	✓	2000	messerkantentauglich, niedriger Reibwert	Lebensmittelindustrie, Verpackung, Prozessband, Stau-/Sammelband, Umlenkband, Verpackungsband, Transferband
8	40	60	Nein	Nein	✓	n.g.	Nein	2000	niedriger Reibwert	Logistikindustrie, Verpackung, Maschinenbau, Sport und Fitness
6	20	20	Nein	Nein	DIN 12882	Nein	✓	2400	elektrisch leitfähig, ESD-Wert 300 - 700 Ohm (EN1637/ISO284), niedriger Reibwert	Elektronik, Inspektionsband, Kameraband, Kontrollband, Papierherstellung und -verarbeitung, Plastikproduktion, Zuführ-/Aufnahmeband
8	20	30	✓	✓	✓	✓	✓	3200	leicht zu reinigen, exzellente Abriebfestigkeit	Lebensmittelindustrie, Pharmaindustrie, Verpackung, Prozessband, Stau-/Sammelband, Umlenkband, Verpackungsband, Transferband, Wägeband
8	6	30	✓	✓	✓	✓	✓	2000	hohe Mitnahme, abriebfest	Lebensmittelindustrie, Verpackung, Prozessband, Band für Abwärtstransport, Zulieferband, Steigband, Rotationsschneideband, Transferband
8	20	30	✓	✓	✓	n.g.	✓	3000	leicht zu reinigen, abriebfest	Lebensmittelindustrie, Pharmaindustrie, Verpackung, Prozessband, Stau-/Sammelband, Umlenkband, Verpackungsband, Transferband, Wägeband
5	10	10	✓	✓	✓	n.g.	✓	2000	leicht zu reinigen, abriebfest	Lebensmittel-/Pharmaindustrie, Agrarwirtschaft, Verpackung, Prozessband, Stau-/Sammelband, Umlenkband, Transferband, Wägeband
6	12	24	✓	✓	✓	✓	✓	2000	ausfranssicheres Gewebe, verschleissfeste Kanten, abriebfest	Lebensmittelindustrie, Stau-/Sammelband, Allroundband, innerbetrieblicher Transport, Prozessband, Universalband
8	15	40	✓	✓	✓	n.g.	✓	1900	abrieb- und schnittfest	Verpackung, Prozessband, Zuführ-/Aufnahmeband, Transferband, Logistik, Verteilzentren
6	12	24	Nein	Nein	✓	Nein	✓	2000	ausfranssicheres Gewebe, verschleissfeste Kanten, abriebfest	Allroundband, Textil, Elektronik, Ausgangskontrolle, Check-in/out-Band, Inspektions-/Kontrollband, Kameraband, Universalband, Druckindustrie
7	25	35	✓	✓	✓	✓	✓	2000	für kleine Riemenscheibendurchmesser, abriebfest, abriebfeste Kanten	Lebensmittelindustrie, Convenience food, Prozessband, Tierfutter, Milchprodukte, Fleischindustrie
8	30	70	✓	✓	✓	n.g.	✓	3000	besonders hohe Mitnahme, abriebfest	Lebensmittelindustrie, Verpackung, Prozessband, Steigband
12	70	110	✓	✓	✓	n.g.	✓	2000	abriebfest	Holzindustrie, Möbelfertigung
12	80	120	Nein	Nein	✓	n.g.	bedingt	2000	extrem widerstandsfähiges Gewebe, schnittfest	Metallverarbeitung, Stanzband, Recycling, Abfallwirtschaft, Automobilindustrie, Holzindustrie
22	140	330	✓	✓	✓	n.g.	✓	2000	hoch abrieb- und schnittfest, Monopoly Gewebe	Metallverarbeitung, Stanzband, Recycling, Abfallwirtschaft, Automobilindustrie, Holzindustrie
20	140	330	✓	✓	✓	n.g.	✓	2000	hoch abrieb- und schnittfest, Monopoly Gewebe	Metallverarbeitung, Stanzband, Recycling, Abfallwirtschaft, Automobilindustrie, Holzindustrie



ÜBERSICHT - TECHNISCHE DATEN - RAPID



Band-bezeichnung	Zugschicht			Tragseite			Laufseite			Technische Daten				
	Material	Lagenanzahl	Eigenschaft	Material	Farbe	Stärke (mm)	Oberfläche	Material	Farbe	Stärke (mm)	Oberfläche	Bandstärke (mm)	Gewicht (kg/qm)	Dauerbereich (°C/+)
1E/SW03	Polyester-gewebe	1	querstabil	Silikon	weiss	0,3	glatt, hochadhäsiv	Gewebe	weiss	0,1	Gewebe impräg.	1,0	1,0	-20 / +100
1E/SHB03	Polyester-gewebe	1	querstabil	Silikon	hellblau	0,3	glatt, hochadhäsiv	Gewebe	weiss	0,1	Gewebe impräg.	1,0	1,0	-20 / +100
2E/SW00 HT	Polyester-gewebe	2	querstabil	Silikon	weiss	0,0	Gewebe	Gewebe	weiss	0,0	Gewebe impräg.	1,3	1,2	-40 / +180
2E/SW02	Polyester-gewebe	2	querstabil	Silikon	weiss	0,2	glatt, hochadhäsiv	Gewebe	natur	0,1	Gewebe impräg.	1,5	1,7	-30 / +120
2E/SHB03	Polyester-gewebe	2	querstabil	Silikon	hellblau	0,3	glatt, hochadhäsiv	Gewebe	weiss	0,1	Gewebe impräg.	1,1	1,2	-20 / +100
2E/SW03 HT	Polyester-gewebe	2	querstabil	Silikon	weiss	0,3	glatt, hochadhäsiv	Gewebe	weiss	0,1	Gewebe impräg.	1,6	1,6	-40 / +180
2E/SHB03 HT	Polyester-gewebe	2	querstabil	Silikon	hellblau	0,3	glatt, hochadhäsiv	Gewebe	weiss	0,1	Gewebe impräg.	1,6	1,6	-40 / +180
1E/PEP03 M	Polyester-gewebe	1	querstabil	Polyester	blau	0,3	matt	Gewebe	natur	0,1	Gewebe impräg.	1,1	1,1	-20 / +100
1E/PET03 M	Polyester-gewebe	1	querstabil	Polyester	transparent	0,3	matt	Gewebe	natur	0,1	Gewebe impräg.	1,0	1,1	-20 / +100
2E/PES30 SW	Polyester-gewebe	2	querstabil	PES 30	schwarz	1,5	Vlies	Gewebe	natur	0,0	Gewebe	3,3	3,2	-10 / +100
PES25 AS	Polyester-gewebe	1	flexibel	Vlies	anthrazit	-	Vlies	Vlies	anthrazit	-	Vlies	2,5	1,6	-10 / +120
PES25 FDA	Polyester-gewebe	1	flexibel	Vlies	natur	-	Vlies	Vlies	natur	-	Vlies	2,5	1,6	-10 / +120
PES40 AS	Polyester-gewebe	1	flexibel	Vlies	anthrazit	-	Vlies	Vlies	anthrazit	-	Vlies	4,0	2,6	-10 / +120
PES55 AS	Polyester-gewebe	1	flexibel	Vlies	anthrazit	-	Vlies	Vlies	anthrazit	-	Vlies	5,5	3,5	-10 / +120
2EC/V00	Polyester/Baumwolle	2	flexibel	Gewebe	natur	0,0	Gewebe	BW/PE	natur	0,0	Gewebe	1,4	1,4	-10 / +90
2E/VW05 Filz	Polyester-gewebe	2	bedingt querstabil	Filz	weiss	1,0	Filz	Gewebe	weiss	0,0	Gewebe	3,4	2,5	-20 / +70
2E/GS015	Polyester-gewebe	2	querstabil	NBR	schwarz	1,0	glatt, adhäsiv	Gewebe	braun/rot	0,0	Gewebe	3,0	3,2	-30 / +120
Supergrip G, braun	Polyester/Nylon	2	querstabil	Gummi	braun	3,3	Supergrip	Gewebe	natur	0,0	Gewebe	6,7	5,0	-15 / +80
Supergrip G, schwarz	Polyester/Nylon	2	querstabil	Gummi	schwarz	3,5	Supergrip	Gewebe	natur	0,0	Gewebe	7,0	8,0	-20 / +70

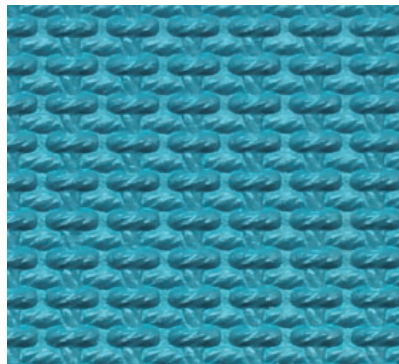
Technische Daten			Eigenschaften					Fertigungsbreite (mm)	Sonstige Eigenschaften	Anwendungen
Zugkraft bei 1% Dehnung (N/mm)	Ø Min. Umlenk-trommel (mm)	Ø Min. Einschnür-trommel (mm)	EU 10/2011	FDA	Antistatisch	Einsatz im Metalldetektor	Öl-Fett beständig			
3	8	15	✓	✓	✓	✓	✓	2000	sehr hoch adhäsiv, nicht haftend	Lebensmittelindustrie, Verpackung, Prozessband, Verpackungsband, Transferband, Steigband, Wägeband, Backöfen
3	8	15	✓	✓	✓	n.g	✓	2000	sehr hoch adhäsiv, nicht haftend	Lebensmittelindustrie, Verpackung, Prozessband, Verpackungsband, Transferband, Steigband, Wägeband, Backöfen
4	40	40	✓	✓	✓	n.g	✓	2000	sehr hoch adhäsiv, hitzebeständig, nicht haftend	Lebensmittelindustrie, Verpackung, Prozessband, Verpackungsband, Transferband, Backöfen, Trockentunnel, Wägeband
10	50	50	✓	✓	✓	n.g	✓	2050	sehr hoch adhäsiv, nicht haftend	Lebensmittelindustrie, Verpackung, Prozessband, Verpackungsband, Transferband, Steigband, Wägeband
5	30	50	✓	✓	✓	n.g	✓	2000	sehr hoch adhäsiv, nicht haftend	Lebensmittelindustrie, Verpackung, Prozessband, Verpackungsband, Transferband, Steigband, Wägeband
4	40	40	✓	✓	✓	n.g	✓	2000	sehr hoch adhäsiv, hitzebeständig, nicht haftend	Lebensmittelindustrie, Verpackung, Prozessband, Transferband, Kaugummiproduktion, Plastikproduktion, Steigband, Backöfen
4	40	60	✓	✓	✓	n.g	✓	2000	sehr hoch adhäsiv, hitzebeständig, nicht haftend	Lebensmittelindustrie, Verpackung, Prozessband, Transferband, Kaugummiproduktion, Plastikproduktion, Steigband, Backöfen
5	10	30	✓	✓	✓	✓	bedingt	2000	röntgen- und metalldetektierbar, hohe Abriebfestigkeit	Lebensmittelindustrie, Nahrungsmittel-Prozess-/Transportband
5	10	30	✓	✓	✓	✓	bedingt	2000	homogen, leicht zu reinigen, sehr gute Ablöseigenschaften, exz. Wärmeleitfähigkeit	Lebensmittelindustrie, Nahrungsmittel-Prozess-/Transportband, Kühltunnel
11	30	60	Nein	Nein	✓	n.g	bedingt	2000	produktschonende Oberfläche, schnittfest	Textil, Lederindustrie, Lasercutter, Textilindustrie, Holzindustrie, Kartonindustrie, Verpackung, Schneidetsche
10	20	20	Nein	Nein	✓	Nein	✓	2000	permanent antistatisch 5 x 10 ⁷ Ω, schnittfest, verschleißfeste Kanten	Textil, Lederindustrie, Lasercutter, Textilindustrie, Holzindustrie, Kartonindustrie, Verpackung, Schneidetsche
10	20	20	✓	✓	Nein	Nein	✓	2000	produktschonende Oberfläche	Lebensmittelindustrie, Verpackung, Prozessband, Teigtransportband
10	70	70	Nein	Nein	✓	Nein	✓	2000	permanent antistatisch 5 x 10 ⁷ Ω, schnittfest, verschleißfeste Kanten	Textil, Lederindustrie, Lasercutter, Textilindustrie, Holzindustrie, Kartonindustrie, Verpackung, Schneidetsche
10	120	120	Nein	Nein	✓	Nein	✓	2000	permanent antistatisch 5 x 10 ⁷ Ω, schnittfest, verschleißfeste Kanten	Textil, Lederindustrie, Lasercutter, Textilindustrie, Holzindustrie, Kartonindustrie, Verpackung, Schneidetsche
6	15	15	✓	✓	Nein	n.g.	✓	3000	produktschonende Oberfläche	Druck und Papier, Lebensmittelindustrie, Verpackung, Prozessband
4	30	50	✓	✓	✓	✓	✓	2000	produktschonende Oberfläche	Textilindustrie, Holzindustrie, Kartongaindustrie, Verpackung
8	60	100	Nein	Nein	Nein	n.g.	✓	1600	hoch adhäsiv, abriebfest	Holzindustrie, Abfall/Recycling
10	120	150	Nein	Nein	Nein	✓	Nein	1800	besonders hohe Mitnahme	Wellpappenindustrie, Kartongaindustrie, Getränkeindustrie
10	120	150	Nein	Nein	Nein	✓	Nein	1500	besonders hohe Mitnahme	Holzindustrie, Landwirtschaft, Stückguttransport im Freien

ÜBERSICHT - TECHNISCHE DATEN - FLEX

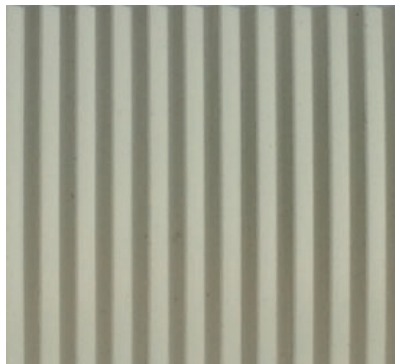


Band-bezeichnung	Zugschicht			Tragseite			Laufseite			Technische Daten				
	Material	Lagenanzahl	Eigenschaft	Material	Farbe	Stärke (mm)	Oberfläche	Material	Farbe	Stärke (mm)	Oberfläche	Bandstärke (mm)	Gewicht (kg/qm)	Dauerbereich (°C/+)
FLEX GP10, grün	Polyurethan	-	elastisch	PU	grün	0,5	Feinstruktur	PU	schwarz	0,5	Feinstruktur	1,0	1,2	-20 / +60
FLEX GP10, weiss	Polyurethan	-	elastisch	PU	weiss	0,5	glatt, adhäsiv	PU	weiss	0,5	Feinstruktur	1,0	1,2	-20 / +60
FLEX GP12 H	Polyurethan	-	elastisch	PU	grün	0,6	Feinstruktur	PU	schwarz	0,5	Feinstruktur	1,1	1,2	-30 / +60
FLEX GP15 H	Polyurethan	-	elastisch	PU	grün	1,0	Feinstruktur	PU	schwarz	0,5	Feinstruktur	1,5	1,6	-30 / +60
FLEX GPG14 H	Polyurethan	-	elastisch	NBR	grün	0,5	Feinstruktur	NBR	schwarz	0,5	Rauhstruktur	1,5	1,4	-20 / +60

Technische Daten			Eigenschaften					Fertigungsbreite (mm)	Sonstige Eigenschaften	Anwendungen
Zugkraft bei 1% Dehnung (N/mm)	Ø Min. Umlenk-trommel (mm)	Ø Min. Einschnür-trommel (mm)	EU 10/2011	FDA	Antistatisch	Einsatz im Metalldetektor	Öl-Fett beständig			
2N (8%)	10	15	Nein	Nein	✓	✓	✓	2000	elastischer Riemen für feste Achsabstände, geeignet für kleinen Scheibendurchmesser	Druck und Papier, Prospektzuführung, Verpackung, Elektronik
2N (8%)	10	10	✓	✓	Nein	✓	bedingt	750	elastischer Riemen für feste Achsabstände, geeignet für kleinen Scheibendurchmesser	Lebensmittelindustrie, Verpackung, Prozessband, Wägeband
1,4N (8%)	10	10	Nein	Nein	✓	Nein	bedingt	1440	elastischer Riemen für feste Achsabstände, geeignet für kleinen Scheibendurchmesser	Papier- und Kartongainverarbeitung, Papierdruck und Veredelung, Briefsortierung
3,3N (8%)	15	15	Nein	Nein	✓	Nein	bedingt	1440	elastischer Riemen für feste Achsabstände, geeignet für kleinen Scheibendurchmesser	Zuführband, Falt-/Falzband, Brieftransport, Maschinenband, Postverarbeitung-/sortierband, Querschneideband
2,6N (8%)	15	15	Nein	Nein	✓	Nein	bedingt	1200	elastischer Riemen für feste Achsabstände, geeignet für kleinen Scheibendurchmesser	Papier- und Kartongainverarbeitung, Papierdruck und Veredelung, Briefsortierung



Grip



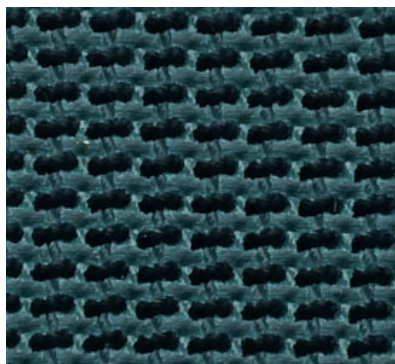
Querrille



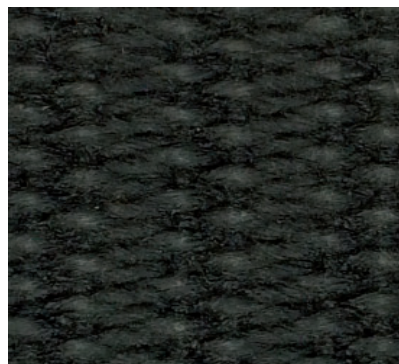
Längsrille



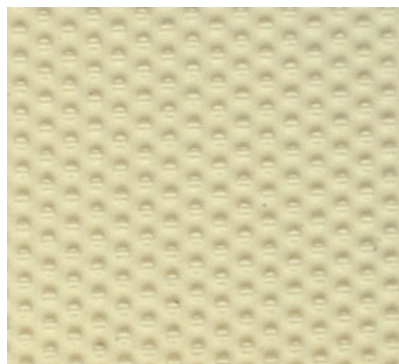
Gittergrip



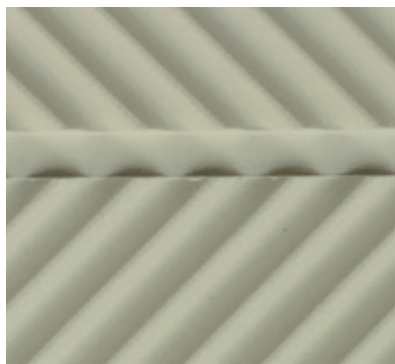
Supergrip



Gewebe



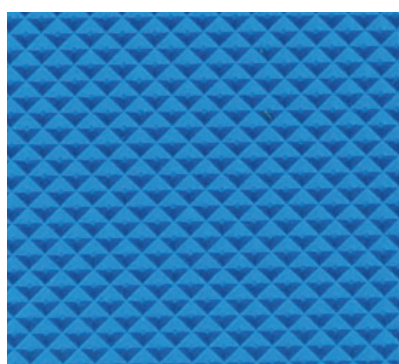
Noppen



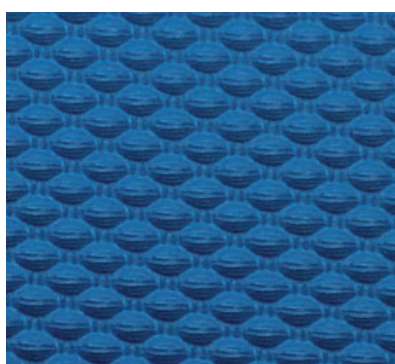
Fischgrät



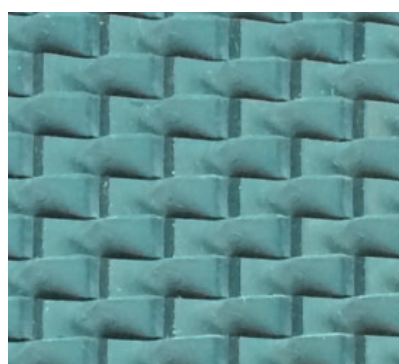
Sägezahn



STR (Waffel)



STR



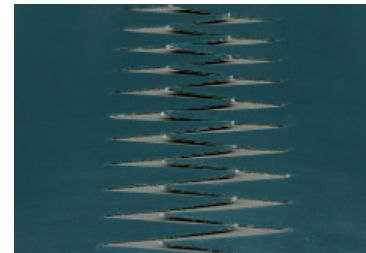
Big Grip



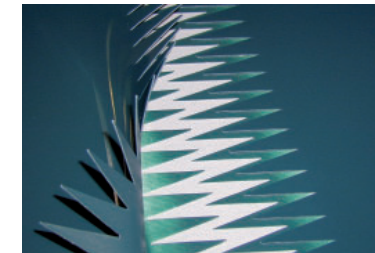
Verbindungsarten

Für die Herstellung endlos verbundener Transport- und Prozessbänder setzen wir, abgestimmt auf das Material und den Verwendungszweck, unterschiedlichste Verbindungstechniken ein.

Endlose Verschweißung



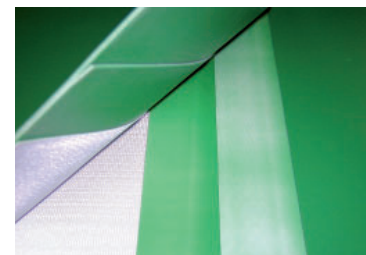
Fingerverbindung



Gestufte Fingerverbindung



2-lagige Stufenverbindung

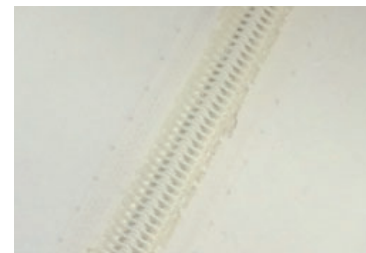


3-lagige Stufenverbindung

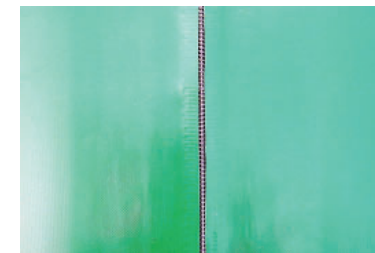


konische Verbindung

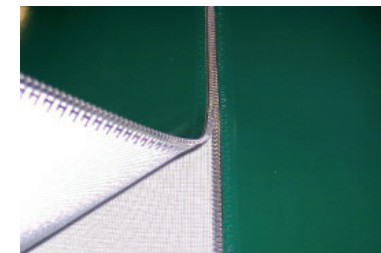
Mechanische Verbinder



Polyester-Verbinder



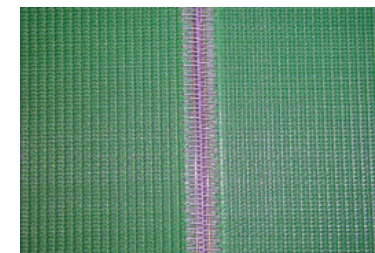
Eingeschweißte Riemenhaken



Eingeschweißte Riemenhaken



Steelgrip-Verbinder



Riemenhaken



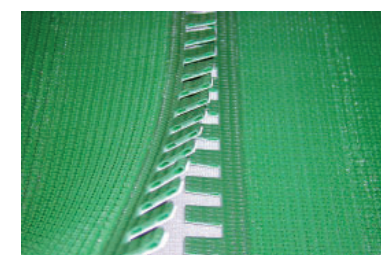
Selflock-Verbinder



Nieka-Verbinder



Alligator-Kunststoff-Verbinder

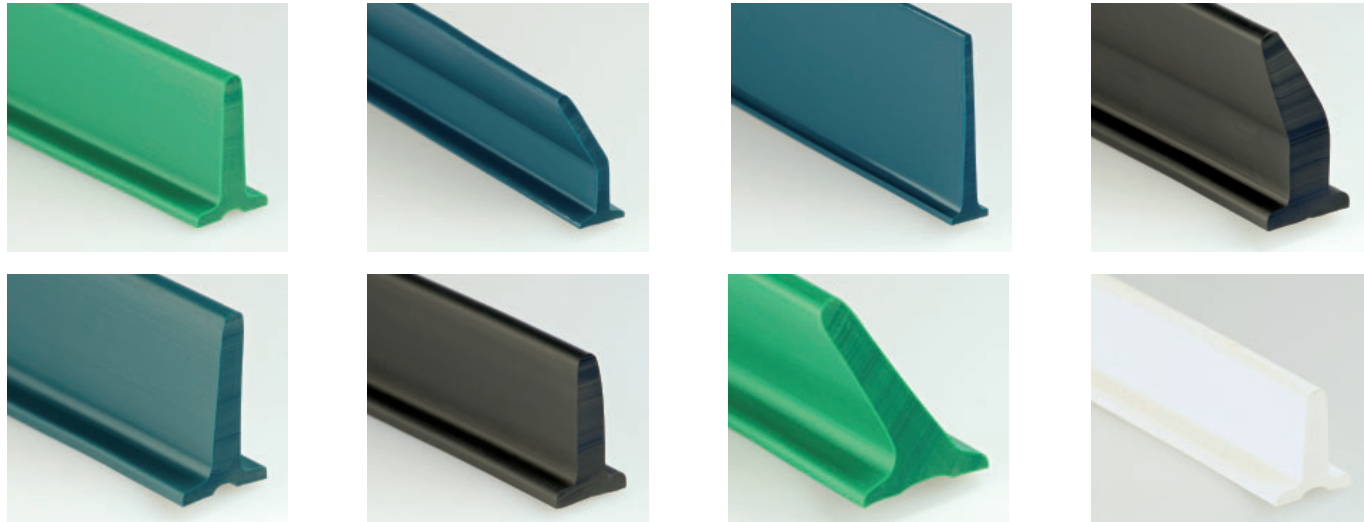


PVC/PU Minet-Verbinder

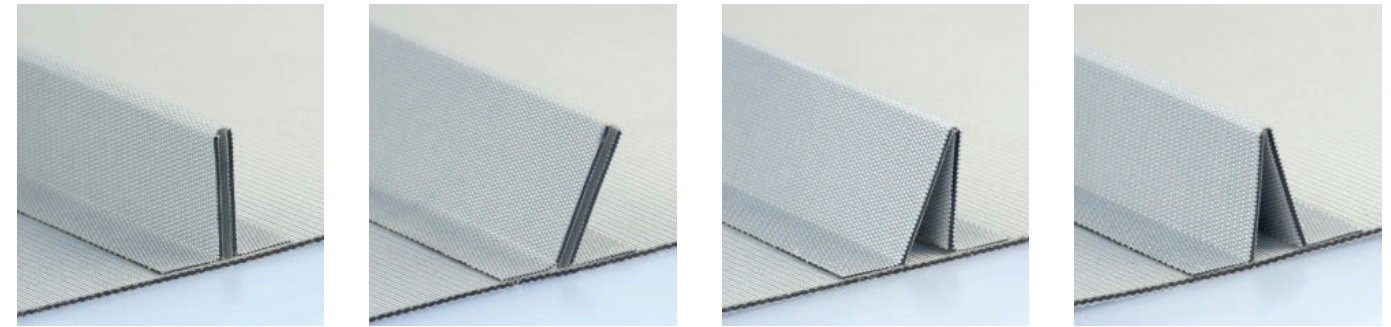
Stollen aus PVC oder PU werden mit Hochfrequenzanlagen homogen auf der Oberfläche aufgeschweißt oder im Klebverfahren sicher geklebt. Stollen und Mitnehmer werden in Transportanwendungen mit Anstiegen oder Gefällen, für lineare Bewegungen und bei Querkraften eingesetzt. Dadurch soll die Mitnahme und der Transport, sowie die Platzierung der zu fördernden Produkte erleichtert werden.

- Ausführungen:
- gerade 90° (T), geneigt 60° (S) oder abgewinkelt (L)
 - Standard mit Fuß oder ohne Fuß auf Anfrage
 - je nach Ausführung öl- und fettbeständig sowie lebensmitteltauglich

- Farben:
- PVC weiß, hellblau, blau, petrol, grün, schwarz
 - PU weiß, hellblau, blau, petrol, grün, schwarz

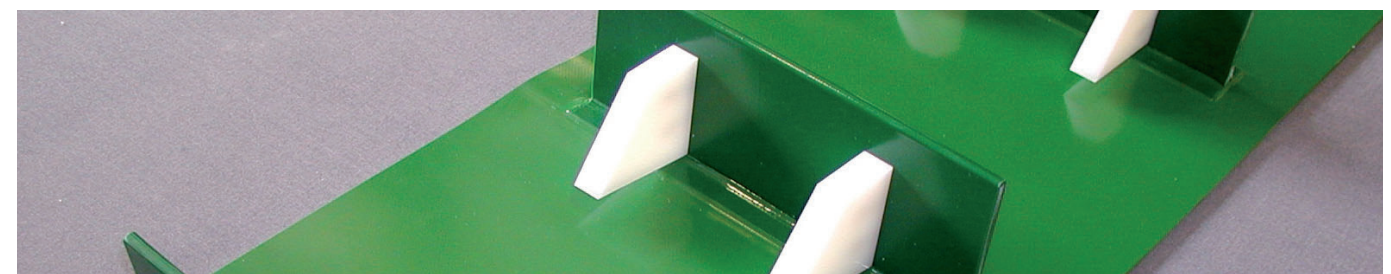

PVC und PU Stollen-Vollprofile

Profil	Material	Höhe in mm	Fußbreite in mm	Härte °ShoreA	min.Trommel-Ø in mm	Gewicht ca. in g/m	Ausführung
PVC-T20	PVC	20	20	65	50	0,3	gerade 90°
PVC-T30	PVC	30	25	65	70	0,4	gerade 90°
PVC-T40	PVC	40	25	65	100	0,5	gerade 90°
PVC-T50	PVC	50	30	65	120	0,9	gerade 90°
PVC-T60	PVC	60	30	65	150	1,4	gerade 90°
PVC-T75	PVC	75	40	65	190	1,7	gerade 90°
PVC-S30	PVC	30	25	65	75	0,45	geneigt 60°
PVC-S40	PVC	40	30	65	100	0,6	geneigt 60°
PVC-S50	PVC	50	30	65	125	0,95	geneigt 60°
PVC-S60	PVC	60	40	65	150	1,5	geneigt 60°
PVC-S75	PVC	75	45	65	195	1,8	geneigt 60°
PU-T10	PU	10	15	85	50	60	gerade 90°
PU-T20	PU	20	10	85	50	90	gerade 90°
PU-T25	PU	25	15	85	50	120	gerade 90°
PU-T30	PU	30	10	85	50	150	gerade 90°
PU-T40	PU	40	10	85	50	160	gerade 90°
PU-T50	PU	50	10	85	50	165	gerade 90°
PU-T60	PU	60	12	85	50	270	gerade 90°
PU-L40	PU	40	15	85	50	195	abgewinkelt


PVC und PU-Stollen aus Bandmaterial

Profil	Material	Höhe in mm	Fußbreite in mm	Härte °ShoreA	min.Trommel-Ø in mm	Gewicht ca. in g/m	Ausführung
PVC-TG20	PVC	20	35	n.A.	30	n.A.	gerade 90°
PVC-TG30	PVC	30	35	n.A.	45	n.A.	gerade 90°
PVC-TG40	PVC	40	35	n.A.	60	n.A.	gerade 90°
PVC-TG50	PVC	50	55	n.A.	75	n.A.	gerade 90°
PVC-TG60	PVC	60	55	n.A.	90	n.A.	gerade 90°
PVC-TG70	PVC	70	55	n.A.	100	n.A.	gerade 90°
PVC-TG80	PVC	80	55	n.A.	120	n.A.	gerade 90°
PVC-TG100	PVC	100	55	n.A.	150	n.A.	gerade 90°
PVC-TG110	PVC	110	55	n.A.	165	n.A.	gerade 90°
PVC-SG30	PVC	30	55	n.A.	45	n.A.	geneigt 60°
PVC-SG40	PVC	40	55	n.A.	60	n.A.	geneigt 60°
PVC-SG50	PVC	50	55	n.A.	75	n.A.	geneigt 60°
PVC-SG60	PVC	60	55	n.A.	90	n.A.	geneigt 60°
PVC-SG75	PVC	75	55	n.A.	110	n.A.	geneigt 60°
PVC-SG95	PVC	95	55	n.A.	140	n.A.	geneigt 60°
PU-TG20	PU	20	20	n.A.	30	n.A.	gerade 90°
PU-TG30	PU	30	20	n.A.	50	n.A.	gerade 90°
PU-TG40	PU	40	20	n.A.	60	n.A.	gerade 90°
PU-TG50	PU	50	20	n.A.	75	n.A.	gerade 90°
PU-TG60	PU	60	20	n.A.	90	n.A.	gerade 90°
PU-TG80	PU	80	20	n.A.	120	n.A.	gerade 90°
PU-SG30	PU	30	30	n.A.	50	n.A.	geneigt 60°
PU-SG40	PU	40	30	n.A.	60	n.A.	geneigt 60°
PU-SG50	PU	50	30	n.A.	75	n.A.	geneigt 60°
PU-SG60	PU	60	30	n.A.	90	n.A.	geneigt 60°
PU-SG80	PU	80	30	n.A.	120	n.A.	geneigt 60°

Keiper bietet auch ein großes Programm an Sonderstollen an, wie profilierte Stollen aus Bandmaterial Wellen-, Schlaufen-, Filz- und Gewebestollen, Fingerprofile oder nach individuellen Kundenvorgaben gefertigt.





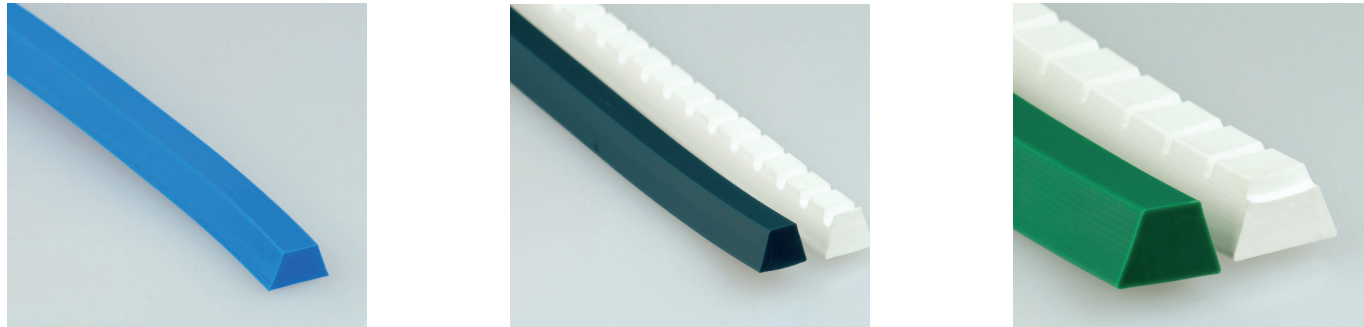
Leisten aus thermoplastischem PVC oder PU werden mit Hochfrequenzanlagen homogen auf der Oberfläche aufgeschweißt oder im Klebverfahren sicher verklebt.

Keilführungsleisten sollen eine spurtreue und bessere Bandführung auf der Transportanlage unterstützen und ein Ablaufen des Transportbandes verhindern.

Mitnehmer werden in Transportanwendungen mit Anstiegen oder Gefällen, für lineare Bewegungen und bei Querkräften eingesetzt. Dadurch soll die Mitnahme und der Transport, sowie die Platzierung der zu fördernden Produkte erleichtert werden.

- Ausführungen:
- Keilprofil (K) glatt oder gekerbt, Blockprofil (V) oder Rechteckprofil (R)
 - je nach Ausführung öl- und fettbeständig sowie lebensmitteltauglich

- Farben:
- PVC weiß, blau, petrol, grün, schwarz
 - PU weiß, transparent, hellblau, blau, petrol, grün, schwarz



Profil	Material	Breite in mm	Höhe in mm	Härte °ShoreA	min. Trommel - Ø in mm			Gewicht ca. in g/m
					Querprofil	Längsprofil TS	Längsprofil LS	
PVC - K6x4	PVC	6	4	65	30	70	40	25
PVC - K8x5	PVC	8	5	65	40	100	50	45
PVC - K10x6	PVC	10	6	65	50	120	60	60
PVC - K13x8	PVC	13	8	65	60	150	80	100
PVC - K15x8	PVC	15	8	65	70	170	80	130
PVC - K17x11	PVC	17	11	65	80	180	110	170
PVC - K22x14	PVC	22	14	65	120	220	140	280
PVC - K30x16	PVC	30	16	65	-	250	200	480
PVC - V10x10	PVC	10	10	65	50	130	100	170
PVC - V15x15	PVC	15	15	65	70	180	150	270
PVC - R20x15	PVC	20	15	65	100	250	200	360
PU - K6x4	PU	6	4	85	30	50	40	25
PU - K8x5	PU	8	5	85	40	80	50	40
PU - K10x6	PU	10	6	85	50	110	60	60
PU - K13x6,5	PU	13	6,5	85	60	130	70	85
PU - K13x8	PU	13	8	85	60	140	80	96
PU - K17x11	PU	17	11	85	80	160	110	170
PU - R19x8	PU	19	8	85	100	200	100	280

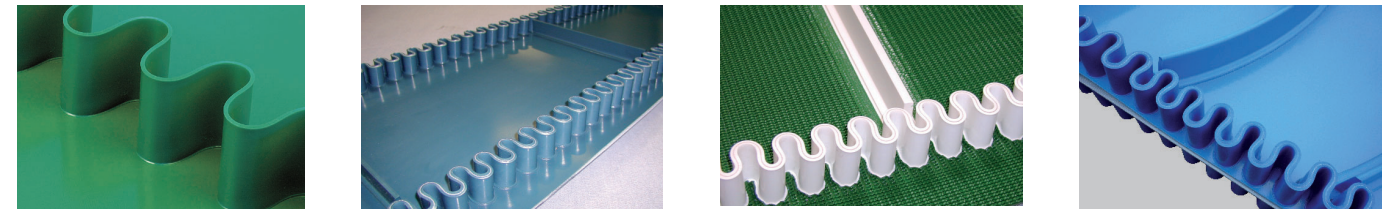


Wellkanten aus thermoplastischem PVC oder PU werden homogen mit der Oberfläche von Transportbändern verschweißt. Standardmäßig werden Wellkanten ohne Fuß gefertigt, sind auf Anfrage auch mit Fuß lieferbar.

Wellkanten werden als Randbegrenzungen, meist in Verbindung mit Stollen und Mitnehmer, in Transportanwendungen mit Anstiegen oder Gefällen eingesetzt. Durch die Wellkanten werden die Produkte daran gehindert seitlich vom Band zu fallen.

- Ausführungen:
- ohne und mit Gewebeeinlagen
 - je nach Ausführung öl- und fettbeständig sowie lebensmitteltauglich
 - Sondermaterialien wie Celloflex möglich

- Farben:
- PVC weiß, blau, petrol, grün, schwarz
 - PU weiß, hellblau, blau, petrol, grün



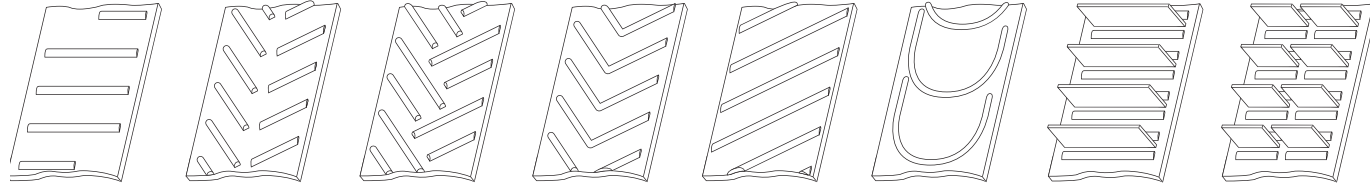
Bezeichnung	Material	Höhe in mm	Breite in mm	Härte °ShoreA	min.Trommel-Ø in mm	Gewicht ca. in g/m
WPVC 20/25	PVC	20	25	65	40	35
WPVC 20/35	PVC	20	35	65	50	40
WPVC 30/25	PVC	30	25	65	60	45
WPVC 30/35	PVC	30	35	65	75	50
WPVC 40/25	PVC	40	25	65	80	55
WPVC 40/35	PVC	40	35	65	100	60
WPVC 40/50	PVC	40	50	65	100	80
WPVC 50/40	PVC	50	40	65	100	90
WPVC 50/50	PVC	50	50	65	125	100
WPVC 60/40	PVC	60	40	65	120	110
WPVC 60/50	PVC	60	50	65	150	125
WPVC 70/50	PVC	70	50	65	175	130
WPVC 80/50	PVC	80	50	65	200	135
WPVC 90/50	PVC	90	50	65	225	145
WPVC 100/50	PVC	100	50	65	250	165
WPVC 110/50	PVC	110	50	65	275	180
WPVC 120/50	PVC	120	50	65	300	200
WPU 20/20	PU	20	20	85	50	10
WPU 20/25	PU	20	25	85	50	10
WPU 20/30	PU	20	30	85	50	15
WPU 30/20	PU	30	20	85	50	15
WPU 30/25	PU	30	25	85	60	15
WPU 30/30	PU	30	30	85	50	15
WPU 40/20	PU	40	20	85	80	25
WPU 40/25	PU	40	25	85	80	25
WPU 40/30	PU	40	30	85	80	30
WPU 50/20	PU	50	20	85	100	40
WPU 50/30	PU	50	30	85	125	40
WPU 50/40	PU	50	40	85	125	45
WPU 60/30	PU	60	30	85	150	50
WPU 60/40	PU	60	40	85	150	55
WPU 60/50	PU	60	50	85	150	60
WPU 80/50	PU	80	50	85	200	70
WPU 100/50	PU	100	50	85	250	90

Weitere Ausführungen auf Anfrage.



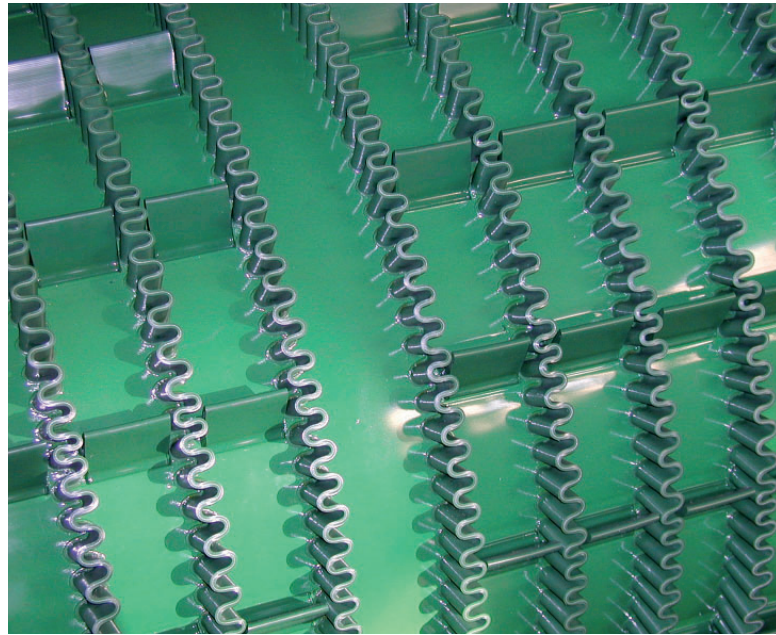
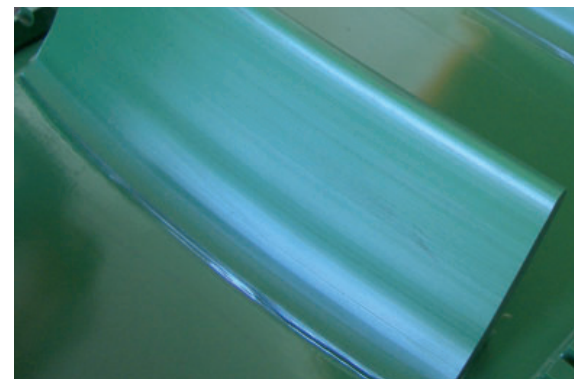
Stollen und Leisten können in verschiedensten Mitnehmeranordnungen aufgeschweißt oder geklebt werden. Die Übersicht und Tabelle zeigt acht mögliche Standardausführungen an Mitnehmeranordnungen und die jeweilige Umsetzbarkeit mit den lieferbaren Profil- und Stollentypen.

Weitere individuelle Mitnehmeranordnungen können wir auf Anfrage liefern.



Mitnehmer- Stollentypen	1	2	3	4	5	6	7	8
Keilprofil	x	x	x	x	x	x	x	x
Blockprofil	x	x	x	x	x	x	x	x
Rechteckprofil	x	x	x	x	x	x	x	x
T-, S-, L-Stollen	x	o	o	o	o	-	x	x
TG-, SG-, LG-Stollen	x	-	-	-	-	-	x	x

x Anordnung möglich
 o Anordnung bedingt möglich in gesommerter Ausführung
 - Anordnung nicht möglich



Keiper Endlosriemen und -bänder SPRINTA für Transport und Antrieb in unterschiedlichsten Anwendungen werden absolut endlos ohne Verbindungsstelle gefertigt. SPRINTA Bänder bestehen aus endlos gefertigten Zugschichtgeweben wie Poly-ester, Polyamid, Baumwolle, Aramid kombiniert mit Beschichtungen aus Polyurethan, verschiedenen Elastomeren und Silikon, oder aus rein elastischen Materialien wie Polyurethan oder Elastomeren.

Ausführungen

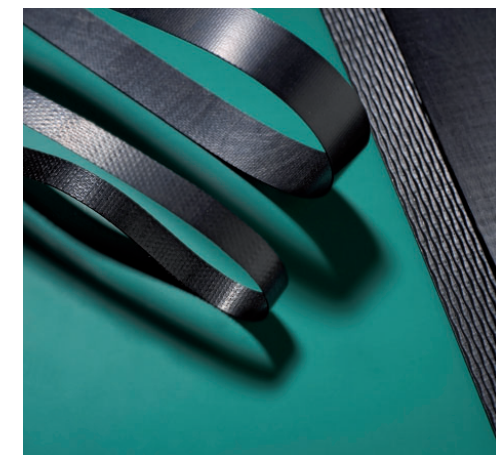
- elastisch, halbelastisch oder hoch stabil
- Gewebe aus Polyester, Polyamid, Baumwolle oder Aramid
- Beschichtungen aus Polyurethan, Silikon oder Elastomeren
- umfangreiche Möglichkeiten der nachträglichen Bearbeitung
- FDA und EC Zulassung für den Transport von Lebensmitteln möglich

Eigenschaften

- einheitliche Dehnungswerte, Reißkräfte und Dickentoleranzen über die gesamte Länge
- hoch flexibel für kleinste Biegeradien, häufigen Biegewechsel und für Messerkanten
- sehr hohe Laufruhe aufgrund der Fertigung ohne Verbindungsstelle
- geringe Vorspannkkräfte und Lagerbelastungen

Anwendungen

- Bürogeräte und -maschinen, Papierhandling, Bandlaufwerke, Kartenleser
- Bankgeräte und Banknotenhandling, Geldautomaten
- Druck- und Papierindustrie, Abwickler, Aufnehmer, Endlosformularverarbeitung
- Postanlagen und Postabfertigung, Briefsortierung, Zuführeinheiten, Kuvertierer, Falzmaschinen
- Verpackungsanlagen, Füll-, Wäge-, Verschleißmaschinen, Flaschenbänder, Etikettierung
- Hülsenwickelriemen für Hülsen und Kombidosen
- Kraftübertragung für leichte bis schwere Antriebe, Winkel-, Kreuz- und Spindelantriebe





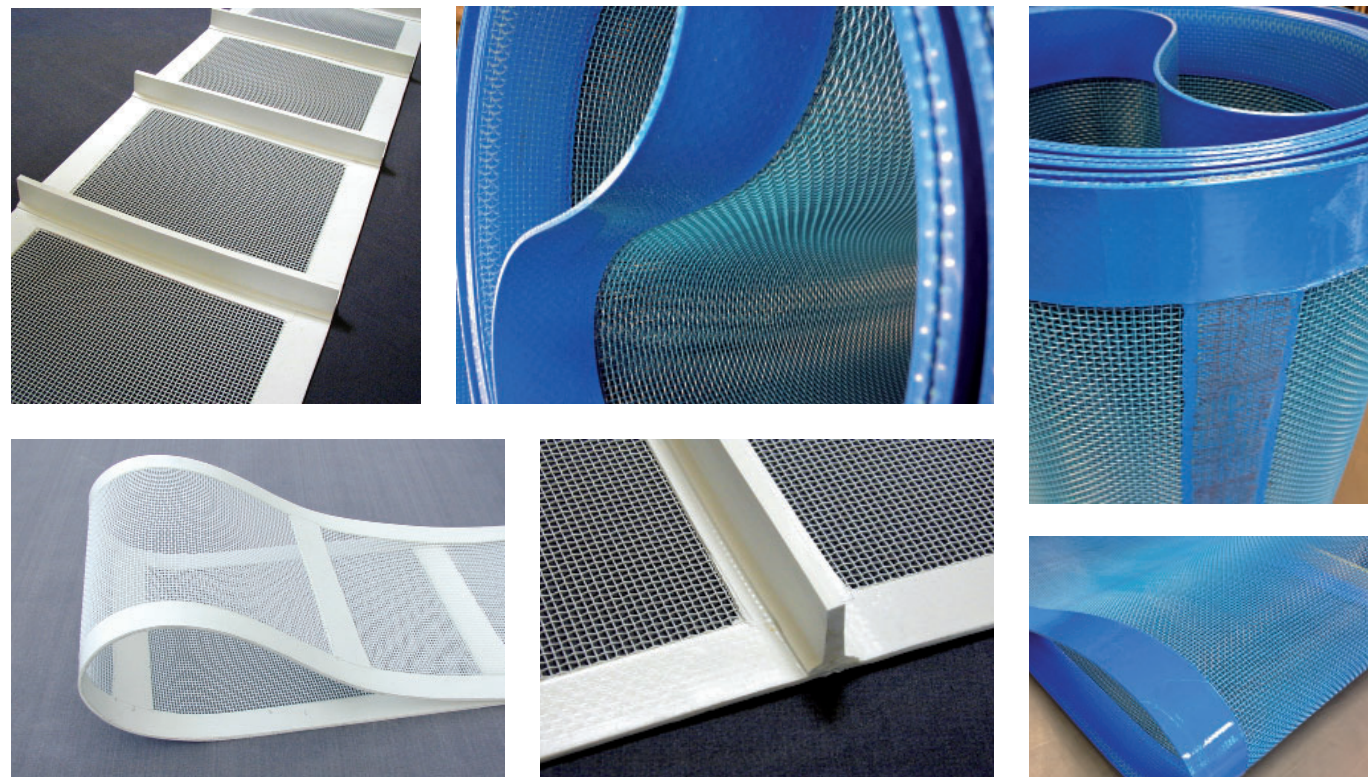
KEIPER Maschenfilterbänder werden aus stabilem monofilem Polyesterfaden, zu einem offenmaschigen Gewebe, gefertigt. Durch unterschiedliche Fadenanzahl und -durchmesser lässt sich die Maschenweite und die Durchlässigkeit des Gewebes auf die jeweilige Anforderung des Produkttransportes anpassen. Filtertransportbänder eignen sich besonders für Anwendungsbereiche zum fortlaufenden filtern, abtropfen und trocknen der zu transportierenden Produkte.

- Ausführungen**
- Seitenrand- und Querverstärkung für höhere Stabilität und verbesserte Bandsteuerung
 - verschiedene Maschenweiten und konfektioniert auf Maß
 - Endlosverbindung durch mechanische Verbinder aus Kunststoff oder Edelstahl
 - unterschiedliche Führungsleisten und Mitnehmerstollen

- Eigenschaften**
- FDA und EC Zulassung für den Transport von Lebensmitteln
 - gute Beständigkeit gegen verschiedene Chemikalien
 - Öl- und fettbeständig
 - hervorragende Verschleissfestigkeit
 - einfache Installation
 - leichte Reinigung

- Anwendungen**
- Obst- und Gemüseverarbeitung, Waschen und Trocknen
 - Fischverarbeitung, Entwässern und Waschen
 - Trocknungs- und Kühlprozesse
 - Filtern und Sieben von Schlickprodukten
 - Behandlung von verschmutztem Wasser
 - Drainageprozesse

Type	Maschenweite	Durchlässigkeit	Farbe
500MYB	500 µm	39	blau
500MYW	500 µm	22	weiß
1000MYB	1000 µm	30	blau
2000MYB	2000 µm	41	blau
3000MYB	3000 µm	51	blau
3360MYW	3360 µm	54	weiß
4000MYB	4000 µm	59	blau

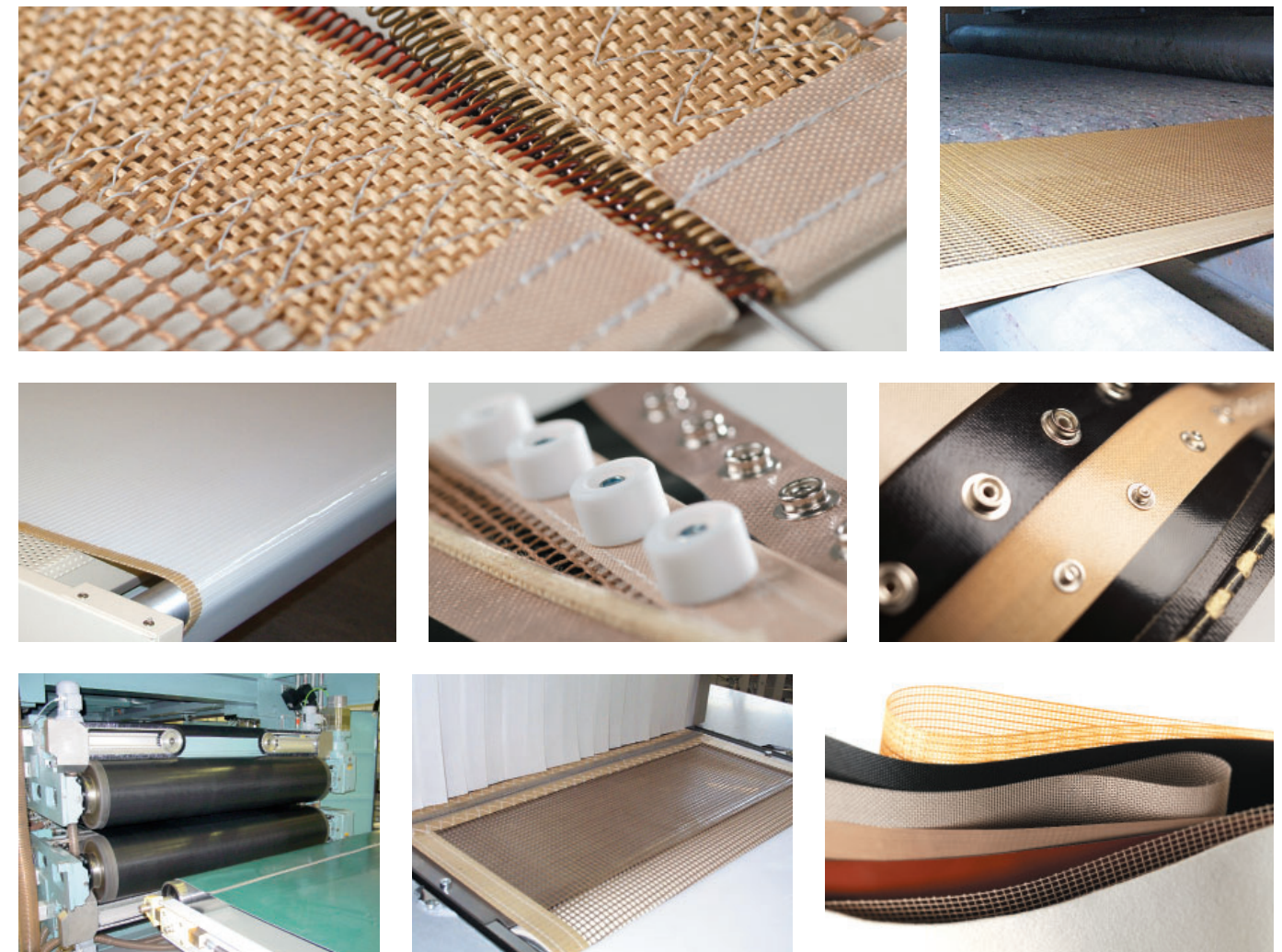


Keiper PTFE-Transportbänder werden aus hochwertigen Glasfaser- oder Aramidgeweben mit PTFE beschichtet gefertigt. Die hohen Antihafteigenschaften und möglichen Temperatureinstazbereiche mit den chemischen Beständigkeiten ermöglichen den Einsatz in unzähligen industriellen Anwendungen.

- Ausführungen**
- geschlossene Oberflächen oder offenmaschig
 - antistatisch und nicht antistatisch
 - Kantenverstärkungen und -einfassungen für höhere Stabilität und verbesserte Bandsteuerung
 - Endlosverbindung verschweißt oder durch verschiedene mechanische Verbinder
 - unterschiedlichste Führungsmöglichkeiten
 - individuell nach Kundenanforderungen konfektioniert

- Eigenschaften**
- temperaturbeständig von -150°C bis +260°C Dauer, kurzzeitig bis 300°C
 - hervorragende Antihaf- und Gleiteigenschaften
 - beständig gegen nahezu alle Chemikalien und Lösungsmittel
 - reißfest und dimensionsstabil
 - physiologisch unbedenklich, für den Kontakt mit Lebensmitteln zugelassen
 - UV-, IR- und Heißluftbeständig

- Anwendungen**
- Lebensmittelindustrie
 - Siebdrucktrockner
 - Pressplattenherstellung
 - Vliesverdichtung
 - Zuführ- und Kühlbänder





KEIPER

KEIPER GmbH & Co. KG

Antriebs- und Transporttechnik
Röntgenstraße 14
D-70736 Fellbach
Telefon +49 (0)711 587790
Telefax +49 (0)711 589133
info@keiperband.de
www.keiperband.de

