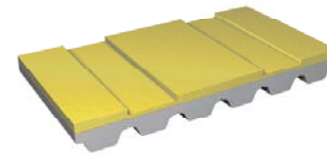
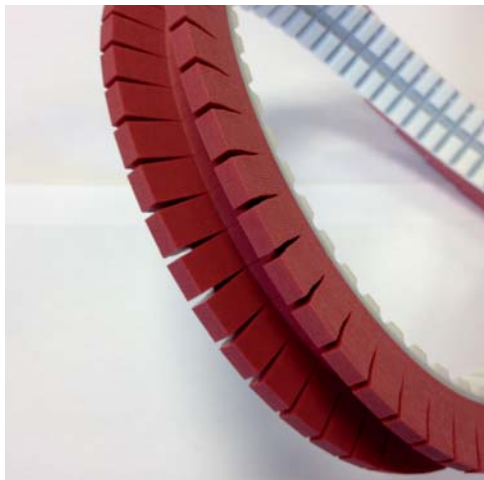
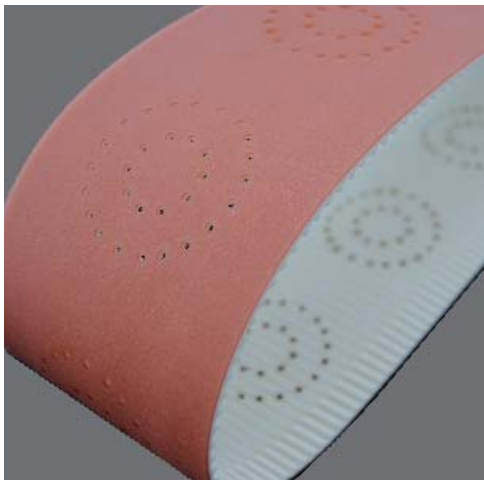
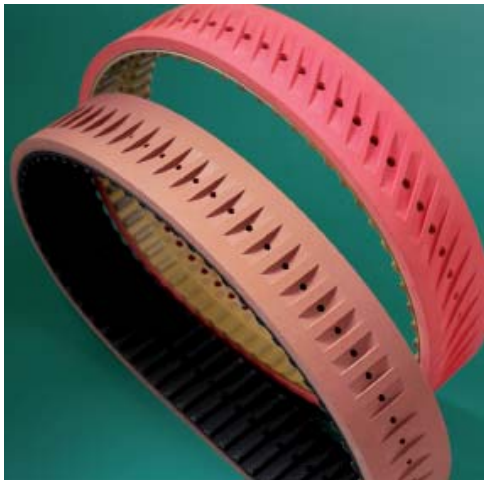


Beschichtungen für Bewegung

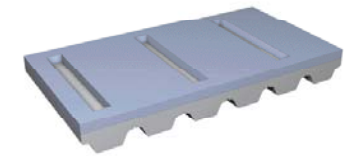
Die Effektivität moderner Produktionsstraßen erfordert heutzutage mehr denn je einen hohen Grad der Spezialisierung und Produkte von höchster Qualität.

Die Anforderungen für bewegliche Komponenten steigen kontinuierlich, ebenso wie die Performance und Laufzeitberechnung. KEIPER-Riemen werden mit hochwertigen Beschichtungen und durch die weitere mechanische Bearbeitung veredelt, um punktgenau und sicher die an sie gestellten technischen Vorgaben zu erfüllen. Verschiedenste Bearbeitungsmöglichkeiten stehen zur Verfügung: Fräsungen in allen Richtungen, Konturen, Lochungen für Vakuumanwendungen, ergänzt durch das Schleifen von Kanten und Oberflächen.

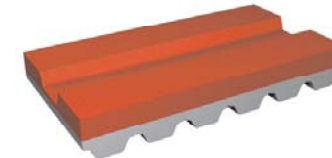
Unser großes Know-how bei der richtigen Kombination von Beschichtungs- und Bearbeitungsmöglichkeiten bringt die spezifischen Ausführungen auf den Punkt.



Quernuten



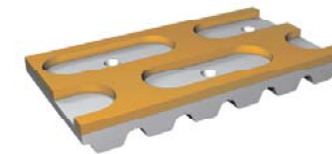
Oberflächennuten



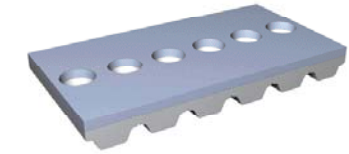
Längsnuten



Zahnnoten



Taschen



Lochungen



Einzelne Zähne entfernen



Schleifen von Kanten und Oberflächen