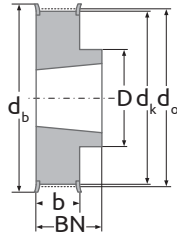
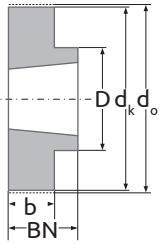


**Standard Synchronzahnscheiben für Taperbuchsen**


- z = Zähnezahl
- dk = Kopfkreisdurchmesser
- do = Wirkkreisdurchmesser
- db = Bordscheibendurchmesser

Ausführung Type auf Seite 5  
Taperlock Buchsen auf Seite 76

**L (T3/8") Teilung 9,525 mm für Riemenbreite 050**

z	Type	Material	dk (mm)	do (mm)	db (mm)	b (mm)	B/BN (mm)	D (mm)	Taperbuchsen
18	8F	St	53,81	54,57	60	19	22	44	1108
19	8F	St	56,84	57,61	60	19	22	44	1108
20	8F	St	59,88	60,64	66	19	22	48	1108
21	8F	St	62,91	63,67	71	19	22	48	1108
22	8F	St	65,94	66,70	75	19	22	51	1108
23	8F	GG	68,97	69,73	79	19	22	54	1108
24	8F	GG	72,00	72,77	79	19	22	54	1108
25	8F	GG	75,04	75,80	83	19	22	56	1108
26	8F	GG	78,07	78,83	87	19	22	60	1108
27	8F	GG	81,10	81,86	87	19	22	65	1108
28	8F	GG	84,13	84,89	91	19	22	65	1108
30	8F	GG	90,20	90,96	97	19	22	70	1108
32	8F	GG	96,26	97,02	103	19	22	74	1108
36	8F	GG	108,39	109,15	115	19	22	87	1108
40	8F	GG	120,51	121,28	127	19	25	97	1610
48	8WF	GG	144,77	145,53	152	19	25	88	1610
60	7W	GG	181,15	181,91	-	19	25	92	1610
72	7A	GG	217,53	218,30	-	19	25	92	1610
84	7A	GG	253,92	254,68	-	19	25	92	1610
96	7A	GG	290,30	291,06	-	19	32	106	2012
120	7A	GG	363,07	363,83	-	19	32	106	2012

■ = Lagerzahnscheiben

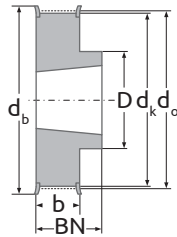
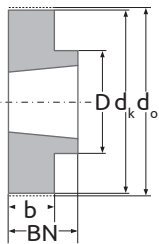


L (T3/8") Teilung 9,525 mm für Riemenbreite 075

z	Type	Material	dk (mm)	do (mm)	db (mm)	b (mm)	B/BN (mm)	D (mm)	Taperbuchsen
18	3F	St	53,81	54,57	60	25	25	-	1108
19	3F	St	56,84	57,61	60	25	25	-	1108
20	3F	St	59,88	60,64	66	25	25	-	1108
21	3F	St	62,91	63,67	71	25	25	-	1108
22	3F	St	65,94	66,70	75	25	25	-	1108
23	3F	GG	68,97	69,73	79	25	25	-	1108
24	3F	GG	72,00	72,77	79	25	25	-	1108
25	3F	GG	75,04	75,80	83	25	25	-	1108
26	3F	GG	78,07	78,83	87	25	25	-	1108
27	3F	GG	81,10	81,86	87	25	25	-	1108
28	3F	GG	84,13	84,89	91	25	25	-	1108
30	3F	GG	90,20	90,96	97	25	25	-	1108
32	3F	GG	96,26	97,02	103	25	25	-	1108
36	3F	GG	108,39	109,15	115	25	25	-	1610
40	3F	GG	120,51	121,28	127	25	25	-	1610
48	3WF	GG	144,77	145,53	152	25	25	92	1610
60	3W	GG	181,15	181,91	-	25	25	92	1610
72	3A	GG	217,53	218,30	-	25	25	92	1610
84	7A	GG	253,92	254,68	-	25	32	106	2012
96	7A	GG	290,30	291,06	-	25	32	106	2012
120	7A	GG	363,07	363,83	-	25	32	106	2012

L (T3/8") Teilung 9,525 mm für Riemenbreite 100

z	Type	Material	dk (mm)	do (mm)	db (mm)	b (mm)	B/BN (mm)	D (mm)	Taperbuchsen
18	5F	St	53,81	54,57	60	31	31	-	1108
19	5F	St	56,84	57,61	60	31	31	-	1108
20	5F	St	59,88	60,64	66	31	31	-	1108
21	5F	St	62,91	63,67	71	31	31	-	1108
22	5F	St	65,94	66,70	75	31	31	-	1108
23	5F	GG	68,97	69,73	79	32	32	-	1108
24	5F	GG	72,00	72,77	79	32	32	-	1108
25	5F	GG	75,04	75,80	83	32	32	-	1108
26	5F	GG	78,07	78,83	87	32	32	-	1108
27	5F	GG	81,10	81,86	87	32	32	-	1108
28	5F	GG	84,13	84,89	91	32	32	-	1108
30	5F	GG	90,20	90,96	97	32	32	-	1210
32	5F	GG	96,26	97,02	103	32	32	-	1210
36	5F	GG	108,39	109,15	115	32	32	-	1610
40	5F	GG	120,51	121,28	127	32	32	-	1610
48	5WF	GG	144,77	145,53	152	32	32	92	1610
60	9W	GG	181,15	181,91	-	32	32	92	1610
72	3A	GG	217,53	218,30	-	32	32	106	2012
84	3A	GG	253,92	254,68	-	32	32	106	2012
96	3A	GG	290,30	291,06	-	32	32	106	2012
120	3A	GG	363,07	363,83	-	32	32	106	2012

**Standard Synchronzahnscheiben für Taperbuchsen**


- z = Zähnezahl
- dk = Kopfkreisdurchmesser
- do = Wirkkreisdurchmesser
- db = Bordscheibendurchmesser
- B/BN = Gesamtbreite

Ausführung Type auf Seite 5  
Taperlock Buchsen auf Seite 76

**H (T1/2") Teilung 12,7 mm für Riemenbreite 100**

z	Type	Material	dk (mm)	do (mm)	db (mm)	b (mm)	B/BN (mm)	D (mm)	Taperbuchsen
16	5F	St	63,31	64,68	71	31	31	-	1108
18	5F	St	71,39	72,77	79	31	31	-	1210
19	5F	St	75,44	76,81	83	31	31	-	1210
20	5F	St	79,48	80,85	87	31	31	-	1210
21	5F	GG	83,52	84,89	91	32	32	-	1210
22	5F	GG	87,56	88,94	93	32	32	-	1210
23	5F	GG	91,61	92,98	97	32	32	-	1210
24	5F	GG	95,65	97,02	103	32	32	-	1610
25	5F	GG	99,69	101,06	106	32	32	-	1610
26	5F	GG	103,73	105,11	111	32	32	-	1610
27	5F	GG	107,78	109,15	115	32	32	-	1610
28	5F	GG	111,82	113,19	119	32	32	-	1610
30	5F	GG	119,90	121,28	127	32	32	-	1610
32	5WF	GG	127,99	129,36	135	32	32	-	1610
36	5WF	GG	144,16	145,53	152	32	32	92	1610
40	5WF	GG	160,33	161,70	168	32	32	92	1610
44	3WF	GG	176,50	177,87	184	32	32	92	1610
48	3WF	GG	192,67	194,04	200	32	32	106	2012
60	9A	GG	241,18	242,55	-	34	34	106	2012
72	9A	GG	289,69	291,06	-	34	34	106	2012
84	9A	GG	338,20	339,57	-	34	34	106	2012
96	7A	GG	386,71	388,08	-	34	45	119	2517
120	7A	GG	483,73	485,10	-	34	45	119	2517

**H (T1/2") Teilung 12,7 mm für Riemenbreite 150**

z	Type	Material	dk (mm)	do (mm)	db (mm)	b (mm)	B/BN (mm)	D (mm)	Taperbuchsen
18	5F	St	71,39	72,77	79	45	45	-	1210
19	5F	St	75,44	76,81	83	45	45	-	1210
20	5F	St	79,48	80,85	87	45	45	-	1210
21	5F	GG	83,52	84,89	91	45	45	-	1210
22	5F	GG	87,56	88,94	93	45	45	-	1210
23	5F	GG	91,61	92,98	97	45	45	-	1210
24	5F	GG	95,65	97,02	103	45	45	-	1610
25	5F	GG	99,69	101,06	106	45	45	-	1610
26	5F	GG	103,73	105,11	111	45	45	-	1610
27	5F	GG	107,78	109,15	115	45	45	-	1610
28	5F	GG	111,82	113,19	119	45	45	-	1610
30	5F	GG	119,90	121,28	127	45	45	-	1610
32	5WF	GG	127,99	129,36	135	45	45	92	1610
36	5WF	GG	144,16	145,53	152	45	45	92	1610
40	5WF	GG	160,33	161,70	168	45	45	92	1610
44	5WF	GG	176,50	177,87	184	45	45	106	2012
48	5WF	GG	192,67	194,04	200	45	45	106	2012
60	9A	GG	241,18	242,55	-	46	46	106	2012
72	9A	GG	289,69	291,06	-	46	46	106	2012
84	9A	GG	338,20	339,57	-	46	46	106	2012
96	9A	GG	386,71	388,08	-	46	46	119	2517
120	9A	GG	483,73	485,10	-	46	46	119	2517

■ = Lagerzahnscheiben



H (T1/2") Teilung 12,7 mm für Riemenbreite 200

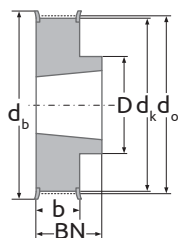
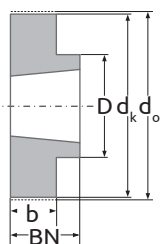
z	Type	Material	dk (mm)	do (mm)	db (mm)	b (mm)	B/BN (mm)	D (mm)	Taperbuchsen
18	5F	St	71,39	72,77	79	58	58	-	1210
19	5F	St	75,44	76,81	83	58	58	-	1610
20	5F	St	79,48	80,85	87	58	58	-	1610
21	5F	GG	83,52	84,89	91	58	58	-	1610
22	5F	GG	87,56	88,94	93	58	58	-	1610
23	5F	GG	91,61	92,98	97	58	58	-	1610
24	5F	GG	95,65	97,02	103	58	58	-	1610
25	5F	GG	99,69	101,06	106	58	58	-	1610
26	5F	GG	103,73	105,11	111	58	58	-	1610
27	5F	GG	107,78	109,15	115	58	58	-	1610
28	5F	GG	111,82	113,19	119	58	58	-	1610
30	5F	GG	119,90	121,28	127	58	58	-	1610
32	5F	GG	127,99	129,36	135	58	58	-	2012
36	5WF	GG	144,16	145,53	152	58	58	102	2012
40	5WF	GG	160,33	161,70	168	58	58	106	2012
44	3WF	GG	176,50	177,87	184	58	58	106	2012
48	3WF	GG	192,67	194,04	200	58	58	119	2517
60	9A	GG	241,18	242,55	-	60	60	119	2517
72	9A	GG	289,69	291,06	-	60	60	119	2517
84	9A	GG	338,20	339,57	-	60	60	119	2517
96	9A	GG	386,71	388,08	-	60	60	119	2517
120	9A	GG	483,73	485,10	-	60	60	119	2517

H (T1/2") Teilung 12,7 mm für Riemenbreite 300

z	Type	Material	dk (mm)	do (mm)	db (mm)	b (mm)	B/BN (mm)	D (mm)	Taperbuchsen
20	4F	St	79,48	80,85	87	84	84	-	1615
21	4F	GG	83,52	84,89	91	84	84	-	1615
22	4F	GG	87,56	88,94	93	84	84	-	1615
23	4F	GG	91,61	92,98	97	84	84	-	1615
24	4F	GG	95,65	97,02	103	84	84	-	1615
25	4F	GG	99,69	101,06	106	84	84	-	1615
26	4F	GG	103,73	105,11	111	84	84	-	2012
27	4F	GG	107,78	109,15	115	84	84	-	2012
28	4F	GG	111,82	113,19	119	84	84	-	2012
30	4F	GG	119,90	121,28	127	84	84	-	2012
32	4F	GG	127,99	129,36	135	84	84	-	2517
36	4F	GG	144,16	145,53	152	84	84	-	2517
40	4F	GG	160,33	161,70	168	84	84	-	2517
44	4WF	GG	176,50	177,87	184	86	86	119	2517
48	4WF	GG	192,67	194,04	200	86	86	119	2517
60	9A	GG	241,18	242,55	-	86	86	119	2517
72	9A	GG	289,69	291,06	-	86	86	119	2517
84	9A	GG	338,20	339,57	-	86	86	119	2517
96	9A	GG	386,71	388,08	-	86	86	150	3030
120	9A	GG	483,73	485,10	-	86	86	150	3030



## Standard Synchronzahnscheiben für Taperbuchsen



- z = Zähnezahl
- dk = Kopfkreisdurchmesser
- do = Wirkkreisdurchmesser
- db = Bordscheibendurchmesser
- B/BN = Gesamtbreite

Ausführung Type auf Seite 5  
Taperlock Buchsen auf Seite 76

### XH (T7/8") Teilung 22,225 mm für Riemenbreite 200

z	Type	Material	dk (mm)	do (mm)	db (mm)	b (mm)	B/BN (mm)	D (mm)	Taperbuchsen
18	5F	GG	124,55	127,34	138	64	64	-	2517
20	5F	GG	138,69	141,49	154	64	64	-	2517
22	5F	GG	152,84	155,64	168	64	64	-	2517
24	5F	GG	166,99	169,79	183	64	64	-	2517
26	5F	GG	181,14	183,94	198	64	64	-	2517
28	4WF	GG	195,29	198,08	211	64	64	120	2517
30	4WF	GG	209,44	212,23	226	64	64	120	2517
32	4WF	GG	223,59	226,38	240	64	64	120	2517
40	4WF	GG	280,18	282,98	296	64	64	160	3020
48	9W	GG	336,78	339,57	-	64	64	160	3020

### XH (T7/8") Teilung 22,225 mm für Riemenbreite 300

z	Type	Material	dk (mm)	do (mm)	db (mm)	b (mm)	B/BN (mm)	D (mm)	Taperbuchsen
18	5F	GG	124,55	127,34	138	90	90	-	2517
20	5F	GG	138,69	141,49	154	90	90	-	2517
22	5F	GG	152,84	155,64	168	90	90	-	2517
24	5F	GG	166,99	169,79	183	90	90	-	2517
26	5F	GG	181,14	183,94	198	90	90	-	2517
28	5F	GG	195,29	198,08	211	90	90	-	3020
30	5F	GG	209,44	212,23	226	90	90	-	3020
32	5F	GG	223,59	226,38	240	90	90	-	3020
40	4WF	GG	280,18	282,98	296	90	90	160	3020
48	9W	GG	336,78	339,57	-	90	90	160	3020

### XH (T7/8") Teilung 22,225 mm für Riemenbreite 400

z	Type	Material	dk (mm)	do (mm)	db (mm)	b (mm)	B/BN (mm)	D (mm)	Taperbuchsen
20	5F	GG	138,69	141,49	154	119	119	-	2517
22	5F	GG	152,84	155,64	168	119	119	-	2517
24	5F	GG	166,99	169,79	183	119	119	-	3020
26	5F	GG	181,14	183,94	198	119	119	-	3020
28	5F	GG	195,29	198,08	211	119	119	-	3020
30	5F	GG	209,44	212,23	226	119	119	-	3020
32	5F	GG	223,59	226,38	240	119	119	-	3020
40	4WF	GG	280,18	282,98	296	119	119	190	3535
48	9W	GG	336,78	339,57	-	119	119	190	3535

■ = Lagerzahnscheiben