

Keiper PU-Flexzahnriemen werden endlos mit einem spiralförmig aufgewickeltem Stahl- oder Aramidzugträger extrudiert. PU-Flexzahnriemen bieten alle hohen mechanischen, chemischen und physikalischen Eigenschaften unserer PU-Zahnriemen. Die spiralförmige, endlose Wicklung ermöglicht eine wesentlich höhere Leistungsübertragung als bei endlos verschweißten Zahnriemen. Dadurch bieten sich zahlreiche Einsatzmöglichkeiten in der Antriebstechnik, sowie vielfältige synchrone Transport- und Positionieranwendungen.

Zugträger

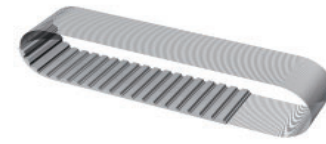
- Standard Stahl
- Sonderausführungen Aramid, hoch flexibler Stahl HF, verstärkter Stahl L und Niro auf Anfrage lieferbar

Sonderausführungen

- Doppelverzahnung ab 1500 mm Länge
- antistatische Eigenschaften
- Lebensmittelbeständiges PU Compound
- Polyamidgewebe auf der Zahnseite PAZ

Anwendungen

- Schwerlastanwendungen
- hohe Leistungsübertragung
- Folienmaschinen
- Textilindustrie
- Förderanlagen
- Holz- und Glasindustrie



	T5	T10	T20	AT5	AT10	AT20
min. Länge in mm bis 100 mm Breite	800	800	900	800	800	900
min. Länge in mm bis 150 mm Breite	1500	1500	1500	1500	1500	1500
max. Länge in mm	23500	23500	23500	23500	23500	23500
Breitentoleranz +/- in mm	0,5	0,5	1	0,5	0,5	1
Stärkentangenz +/- in mm	0,2	0,2	0,2	0,2	0,2	0,2
Mindestzähnezahl ohne Gegenbiegung Zmin	10	14	15	15	15	18
Spannrolle auf Zahnseite dmin mm	30	60	120	25	50	120
Mindestzähnezahl mit Gegenbiegung Zmin	18	20	25	20	25	25
Spannrolle auf Riemenrücken dmin mm	30	60	120	50	120	180
Doppelverzahnung möglich	x	x	x	x	x	x

	XL	L	H	XH
min. Länge in mm bis 101,6 mm Breite	800	800	800	1500
min. Länge in mm bis 152,4 mm Breite				1500
max. Länge in mm	22758	22758	22758	22758
Breitentoleranz +/- in mm	0,5	0,5	0,5	1
Stärkentangenz +/- in mm	0,2	0,2	0,2	0,2
Mindestzähnezahl ohne Gegenbiegung Zmin	15	15	14	18
Spannrolle auf Zahnseite dmin mm	30	60	60	150
Mindestzähnezahl mit Gegenbiegung Zmin	18	20	20	25
Spannrolle auf Riemenrücken dmin mm	30	60	80	180
Doppelverzahnung möglich		x	x	

	HTD5M	HTD8M	HTD14M	STD5	STD8	STD14
min. Länge in mm bis 100 mm Breite	800	800	1500	800	1500	1500
min. Länge in mm bis 150 mm Breite	1500	1500	1500	1500	1500	
max. Länge in mm	22768	22768	22768	22768	22768	22768
Breitentoleranz +/- in mm	0,5	1	1,5	0,5	1	1,5
Stärkentangenz +/- in mm	0,2	0,2	0,2	0,2	0,2	0,2
Mindestzähnezahl ohne Gegenbiegung Zmin	16	18	25	14	20	32
Spannrolle auf Zahnseite dmin mm	25	50	125	22	50	140
Mindestzähnezahl mit Gegenbiegung Zmin	16	18	25	14	20	32
Spannrolle auf Riemenrücken dmin mm	60	120	180	60	120	250
Doppelverzahnung möglich	x	x	x		x	