

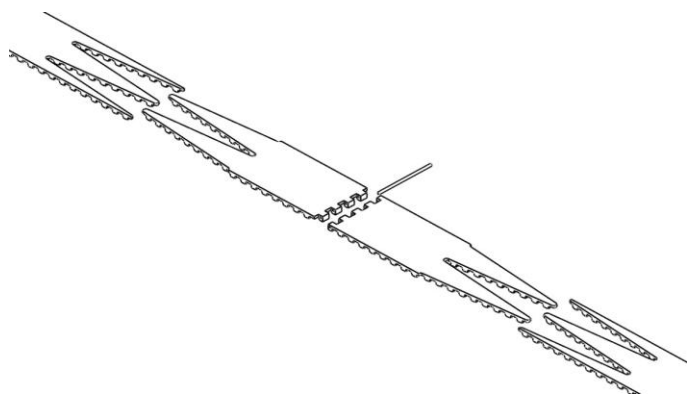
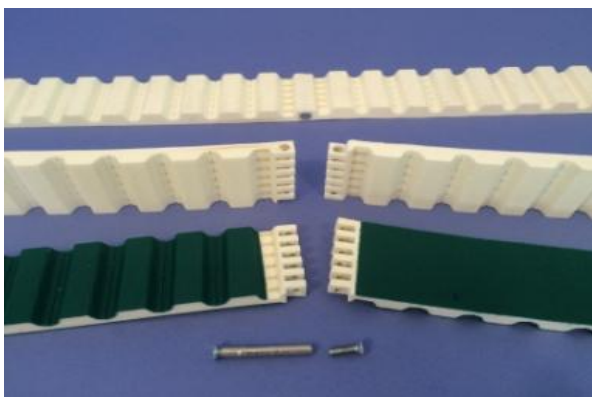


easy joint Zahnriemenverbinder



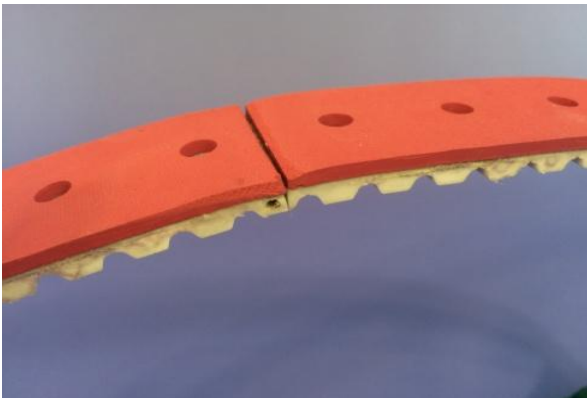
PU Zahnriemen easy joint so stark wie eine verschweißte Verbindung

easy joint Zahnriemen-Verbinder sind die perfekte Lösung, zur schnellen und einfachen mechanischen Endlosverbindung von PU Zahnriemen. Durch eine in die Zahnriemenenden eingeschweißte Polyurethane Gelenkachse werden Zahnriemen mit einem Edelstahl Pin endlos verbunden.



Schnell und einfach. **easy joint** Zahnriemen-Verbinder können mit allen unseren Beschichtungen und Oberflächenbearbeitungen, sowie unseren Führungssystemen kombiniert werden.

Die Zugfestigkeit und Standzeit ist höher als bei allen anderen mechanischen Zahnriemen-Verbindungssystemen.



Teilungen:	H / T10 / AT10 / T20 / AT20 / 8M / 14M
Standard:	Polyurethane 90° Shore A grau
Zugstrang:	ein Polymerzugstrang rundum den Pin in jedem Zahngelenk, parallel angeordnet
Breite:	von 10 bis 150mm



easy joint Zahnriemenverbinder



Technische Daten easy joint

Teilung	8M	T10	AT10	H	14M	T20	AT20
Min. Scheiben Durchmesser (mm)	51	44	47	56	124	95	115
Min. Spannrolle Durchmesser	120	80	120	79	200	120	180
Zulässige Zugkraft (N/25mm)	1871	1170	1871	970	2578	1871	2930

Technische Daten im Vergleich mit endlos verschweißten Zahnriemen

Zulässige Zugkraft (N/25mm) endlos verschweißt mit Aramid Zugstrang	1313	798	1313	810	1136	1313	1313
Zulässige Zugkraft (N/25mm) endlos verschweißt mit Stahlzugstrang	1871	1170	1871	970	2578	1871	2930
Zulässige Zugkraft (N/25mm) endlos verschweißt mit HF Zugstrang	1728	1170	1728	1189	2235	1728	
Theoretische Bruchkraft (N/25mm) easy joint	11000	7500	11000	4000	15000	15000	15000

Die zulässige Zugkraft für easy joint Verbinder ist so hoch wie die Verschweißung mit Standard Stahlzugsträngen.

easy joint im Vergleich mit PIN joint

	PIN joint	easy joint
Teilung	T10 / AT10 / 8M / 14M	T10 / AT10 / H / T20 / AT20 / 8M / 14M
Breite	16 mm bis 100 mm	10 mm bis 150 mm
Zulässige Zugkraft	300N / 25 mm Breite	1170N / 25 mm T10 ; 1871N / 25 mm AT10
Verbindung mit PIN	5 bis 9 PIN's	1 PIN

