



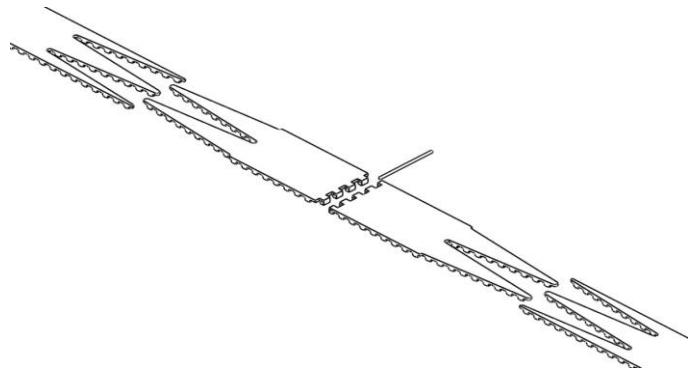
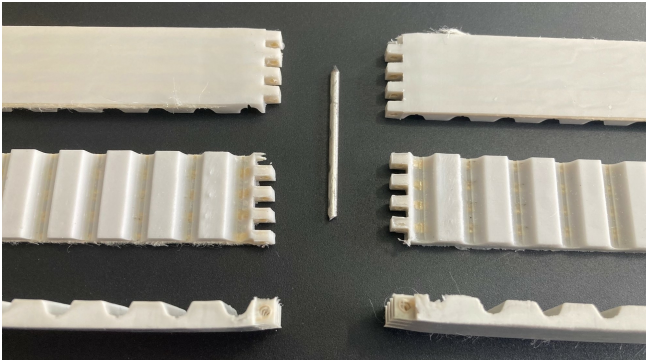
**easy joint**

timing belt fastener



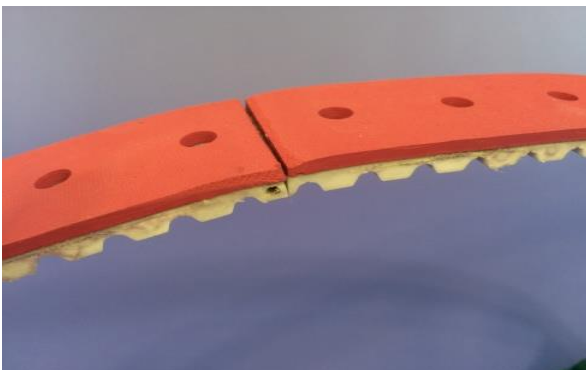
## PU timing belt easy joint as strong as a welded joint

The **easy joint** timing belt fastener is the perfect solution, for a quick and easy mechanical endless connection of PU timing belts. Durch eine in die Zahnriemenenden eingeschweißte Polyurethane Gelenkachse werden Zahnriemen mit einem Edelstahl Pin endlos verbunden.



**Fast and easy.** **easy joint** timing belt fasteners could be combined with our extended range of coatings and surface treatments, as well as our guiding systems.

The tensile strength and service life is higher than for all other mechanical belt-connection systems.



Pitches: H / T10 / AT10 / T20 / AT20 / 8M / 14M  
Standard: Polyurethane 90° Shore A grey  
Cords: reinforced with a Polymercord around the Pins in each tooth joint  
Width: up from 20 to 150 mm (wide belts possible on request)



**easy joint**

timing belt fastener





**easy joint**

timing belt fastener



Technical Data easy joint

Pitch	8M	T10	AT10	H	14M	T20	AT20
Min. Pulley diameter (mm)	51	44	47	56	124	95	115
Min. Spannrolle Durchmesser	120	80	120	79	200	120	180
Zulässige Zugkraft (N/25mm)	1871	1170	1871	970	2578	1871	2930

Technische Daten im Vergleich mit endlos verschweißten Zahnriemen

Zulässige Zugkraft (N/25mm) endlos verschleißt mit Aramid Zugstrang	1313	798	1313	810	1136	1313	1313
Zulässige Zugkraft (N/25mm) endlos verschleißt mit Stahlzugstrang	1871	1170	1871	970	2578	1871	2930
Zulässige Zugkraft (N/25mm) endlos verschleißt mit HF Zugstrang	1728	1170	1728	1189	2235	1728	
Theoretische Bruchkraft (N/25mm) easy joint	11000	7500	11000	4000	15000	15000	15000

Die zulässige Zugkraft für easy joint Verbinder ist so hoch wie die Verschweißung mit Standard Stahlzugsträngen.

easy joint im Vergleich mit PIN joint

	PIN joint	easy joint
Pitch	T10 / AT10 / 8M / 14M	T10 / AT10 / H / T20 / AT20 / 8M / 14M
Width	25 mm bis 100 mm	20 mm bis 150 mm
Zulässige Zugkraft	300N / 25 mm Breite	1170N / 25 mm T10 ; 1871N / 25 mm AT10
Verbindung mit PIN	5 bis 9 PIN's	1 PIN

